



LOS PINOS

EDIFICIO



LOS PINOS

El Edificio Los Pinos nace como un refugio de exclusividad diseñado para elevar su calidad de vida.

Sus amplias terrazas y fachadas de un blanco impecable no solo capturan la luz natural del Mediterráneo, sino que proyectan una sensación de libertad y amplitud en cada rincón. Pensado para quienes buscan el **máximo confort**, el residencial ofrece espacios comunes de ensueño, incluyendo una piscina de diseño y amplias zonas verdes donde el tiempo parece detenerse. Aquí, cada detalle —desde los acabados hasta la fluidez de sus interiores— ha sido cuidadosamente proyectado para ofrecer una experiencia de vida relajada, segura y sofisticada, convirtiendo su hogar en el escenario **ideal para crear recuerdos inolvidables.**

CONTENIDO



01

Información general



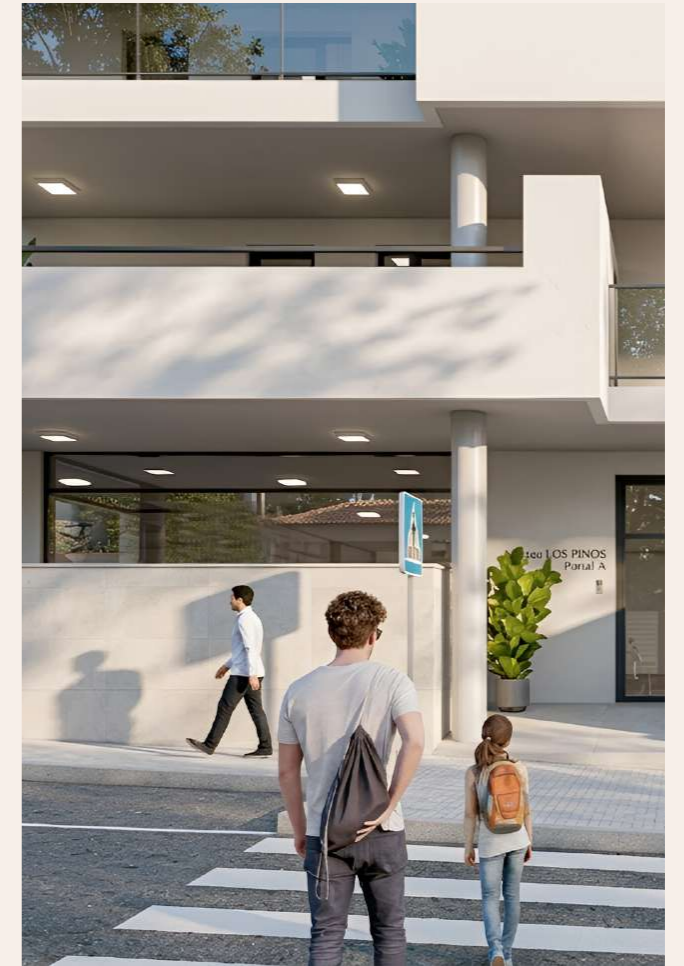
02

Viviendas



03

Áreas comunes



04

Contactos





Oficina LOS PINOS
Portal B



01

Ubicación e información general



LOS PINOS

UBICACIÓN

Calle Arcilla, con Calle Sierra de las Nieves y
Calle Sierra Cabrera. Huércal De Almería ,
Almería, España.

Estratégicamente ubicado en la intersección de la calle Arcilla con la calle Sierra de las Nieves, el Edificio Los Pinos ofrece una ubicación verdaderamente privilegiada que combina la serenidad de una zona residencial consolidada con una conectividad inmejorable.

Gracias a su posición elevada, las viviendas se convierten en auténticos miradores privados, regalando vistas panorámicas espectaculares sobre la ciudad y el horizonte, donde la luz inunda cada estancia desde el amanecer.

Residir aquí significa disfrutar de la tranquilidad de un entorno rodeado de naturaleza y aire puro, sin renunciar a la cercanía de todos los servicios esenciales, creando el escenario perfecto para un estilo de vida equilibrado y lleno de bienestar.







El escenario perfecto para que tu familia crezca,
el hogar que siempre soñaste
es hoy una realidad.



El edificio se organiza en dos módulos que combinan diseño y funcionalidad. Su fachada principal se abre a la **calle Arcilla**, una zona vibrante y comercial que pone a tu alcance todo lo que necesitas en el día a día sin necesidad de desplazarte.



Por el contrario, la cara posterior del edificio ofrece un entorno mucho más íntimo y tranquilo. En esta zona, las viviendas de planta baja destacan por sus porches privados, espacios exteriores perfectos para crear un jardín personal o una zona de juegos segura para los niños.



Un entorno urbano amable y diseñado para la vida familiar. El edificio se integra armoniosamente en su ubicación, ofreciendo un acceso cómodo y directo que invita a disfrutar de los servicios de la zona



Con una arquitectura limpia de líneas horizontales y amplias terrazas, la propiedad destaca por su luminosidad y una disposición abierta hacia la calle, creando un espacio seguro y moderno donde la conectividad y el bienestar son la prioridad.





02

Viviendas



VIVIENDAS

Tu refugio de luz, tu nuevo hogar.

Estratégicamente ubicado en la intersección de la calle Arcilla con la calle Sierra de las Nieves, el Edificio Los Pinos ofrece una ubicación verdaderamente privilegiada que combina la serenidad de una zona residencial consolidada con una conectividad inmejorable.

Gracias a su posición elevada, las viviendas se convierten en auténticos miradores privados, regalando vistas panorámicas espectaculares sobre la ciudad y el horizonte, donde la luz inunda cada estancia desde el amanecer.

Residir aquí significa disfrutar de la tranquilidad de un entorno rodeado de naturaleza y aire puro, sin renunciar a la cercanía de todos los servicios esenciales, creando el escenario perfecto para un

estilo de vida equilibrado y lleno de bienestar.



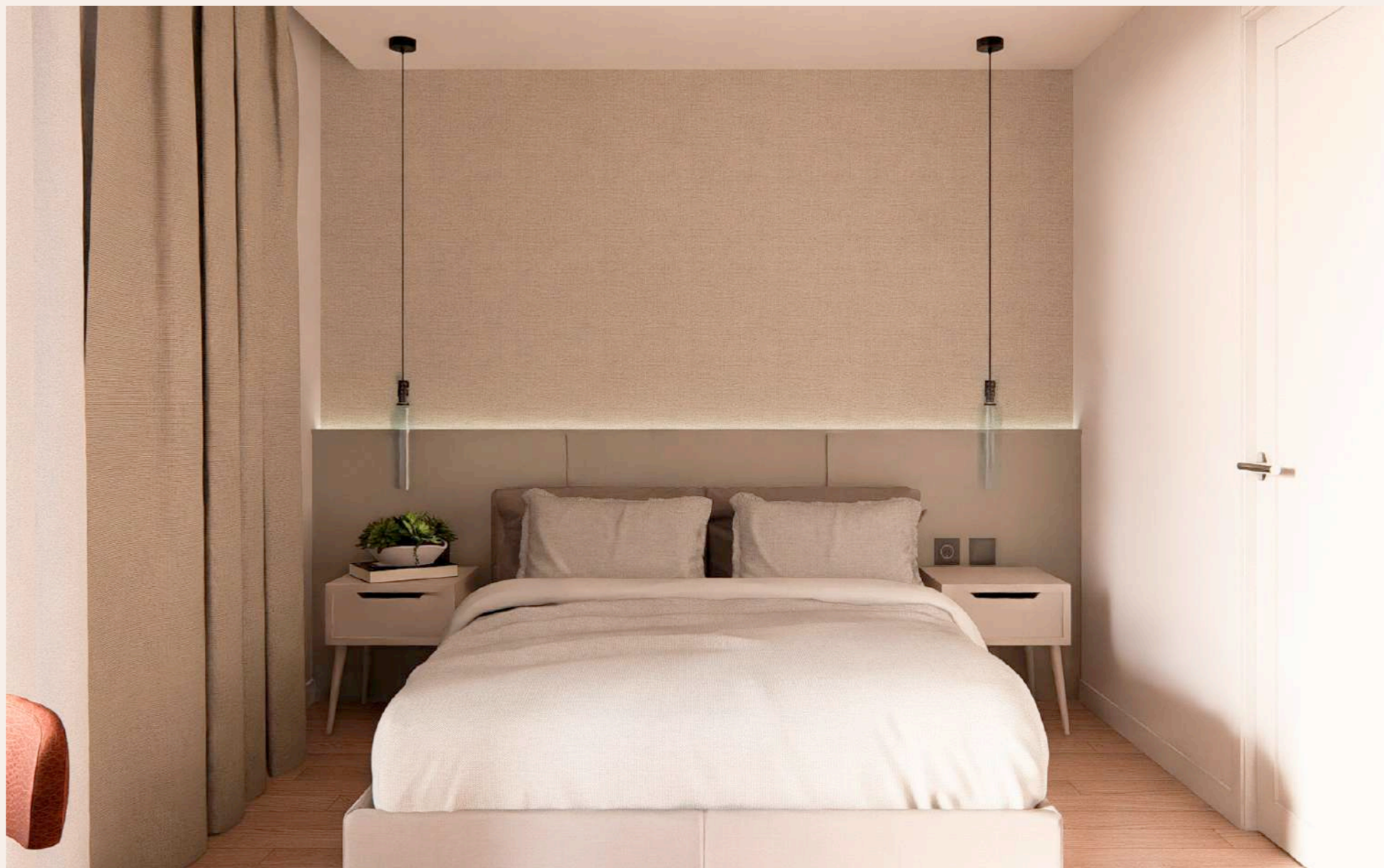






Estos espacios están pensados para familias que buscan un equilibrio entre modernidad y calidez. Con ambientes abiertos y acogedores, cada rincón invita a compartir momentos especiales, desde un desayuno rápido en la isla de la cocina hasta una tarde de juegos en el salón.

La conexión con el exterior es uno de los mayores beneficios de este modelo de vivienda. Las amplias terrazas se convierten en el lugar favorito de la casa, ofreciendo un espacio seguro y al aire libre para que los niños jueguen o para disfrutar de cenas bajo las estrellas.



La gran entrada de luz natural no solo hace que los espacios se sientan más grandes, sino que también crea un ambiente alegre y lleno de energía positiva para el día a día

Tener un hogar que se siente como un refugio privado, pero que a la vez es funcional y fácil de mantener, es el mayor lujo para quienes están empezando a construir su futuro en un entorno exclusivo y tranquilo.



El diseño arquitectónico prioriza la entrada de luz natural, maximizando la sensación de amplitud en cada estancia.

La transición fluida hacia la gran terraza privada permite integrar el paisaje urbano con el interior del hogar, convirtiéndola en un oasis personal.

Vivir aquí significa disfrutar de la libertad de un espacio abierto que invita al relax, permitiendo que el entorno exterior sea parte de su decoración diaria.





NIVEL 2-A



VIVIENDA 2 - A

Superficie construida	82.53 m ²
Superficie útil	71.07 m ²

VIVIENDA 2 - B

Superficie construida	104.51 m ²
Superficie útil	90.50 m ²

VIVIENDA 2 - C

Superficie construida	83.48 m ²
Superficie útil	70.58 m ²

VIVIENDA 2 - D

Superficie construida	58.76 m ²
Superficie útil	49.98 m ²

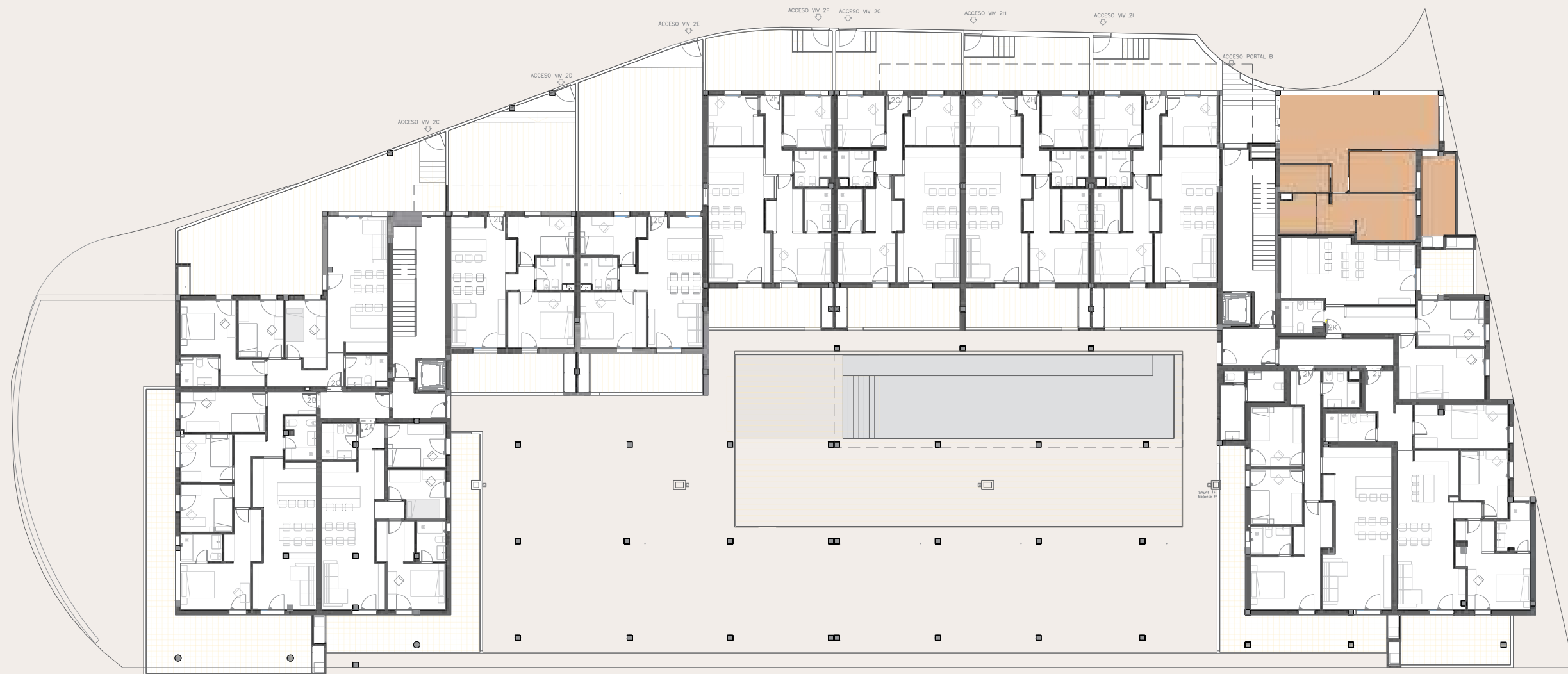
VIVIENDA 2 - E

Superficie construida	58.76 m ²
Superficie útil	49.98 m ²

VIVIENDA 2 - F

Superficie construida	81.76 m ²
Superficie útil	70.49 m ²

NIVEL 2-R



VIVIENDA 2 - G

Superficie construida 81.76 m²
Superficie útil 70.49 m²

VIVIENDA 2 - J

Superficie construida 73.42 m²
Superficie útil 62.23 m²

VIVIENDA 2 - M

Superficie construida 100.78 m²
Superficie útil 91.46 m²

VIVIENDA 2 - H

Superficie construida 81.76 m²
Superficie útil 70.49 m²

VIVIENDA 2 - K

Superficie construida 73.86 m²
Superficie útil 63.51 m²

VIVIENDA 2 - I

Superficie construida 81.76 m²
Superficie útil 70.49 m²

VIVIENDA 2 - L

Superficie construida 102.89 m²
Superficie útil 88.20 m²

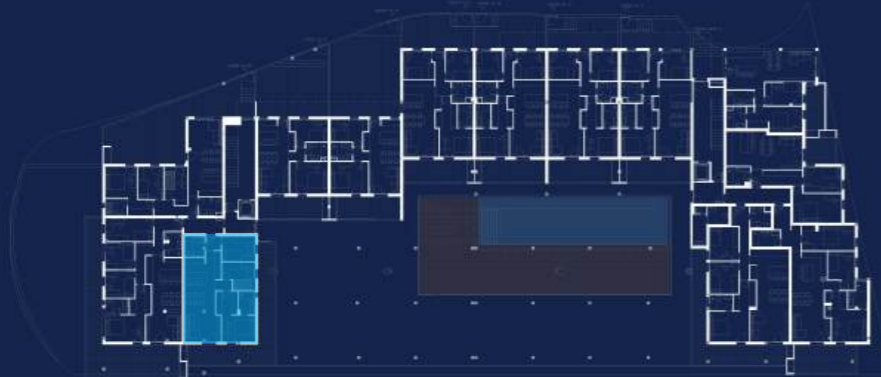
LOS PINOS

EDIFICIO

VIVIENDA 2-A

Superficie construida 82.53 m²
Superficie útil 71.07 m²

AREA	SUPERFICIE
Sala / Cocina / Comedor	29.25 m ²
Habitación Principal	13.80 m ²
Habitación 2	8.30 m ²
Habitación 3	8.15 m ²
Baño 1	3.75 m ²
Baño 2	3.95 m ²
Terraza	32.25m ²



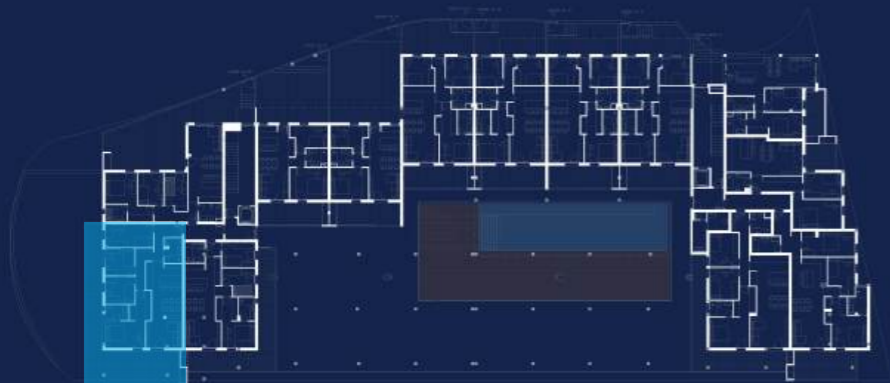
LOS PINOS

EDIFICIO

VIVIENDA 2-B

Superficie construida 104.51 m²
Superficie útil 90.50 m²

AREA	SUPERFICIE
Sala / Cocina / Comedor	27.80 m ²
Habitación Principal	15.75 m ²
Habitación 2	8.05 m ²
Habitación 3	7.55 m ²
Baño 1	3.75 m ²
Baño 2	4.50 m ²
Terraza	53.25m ²



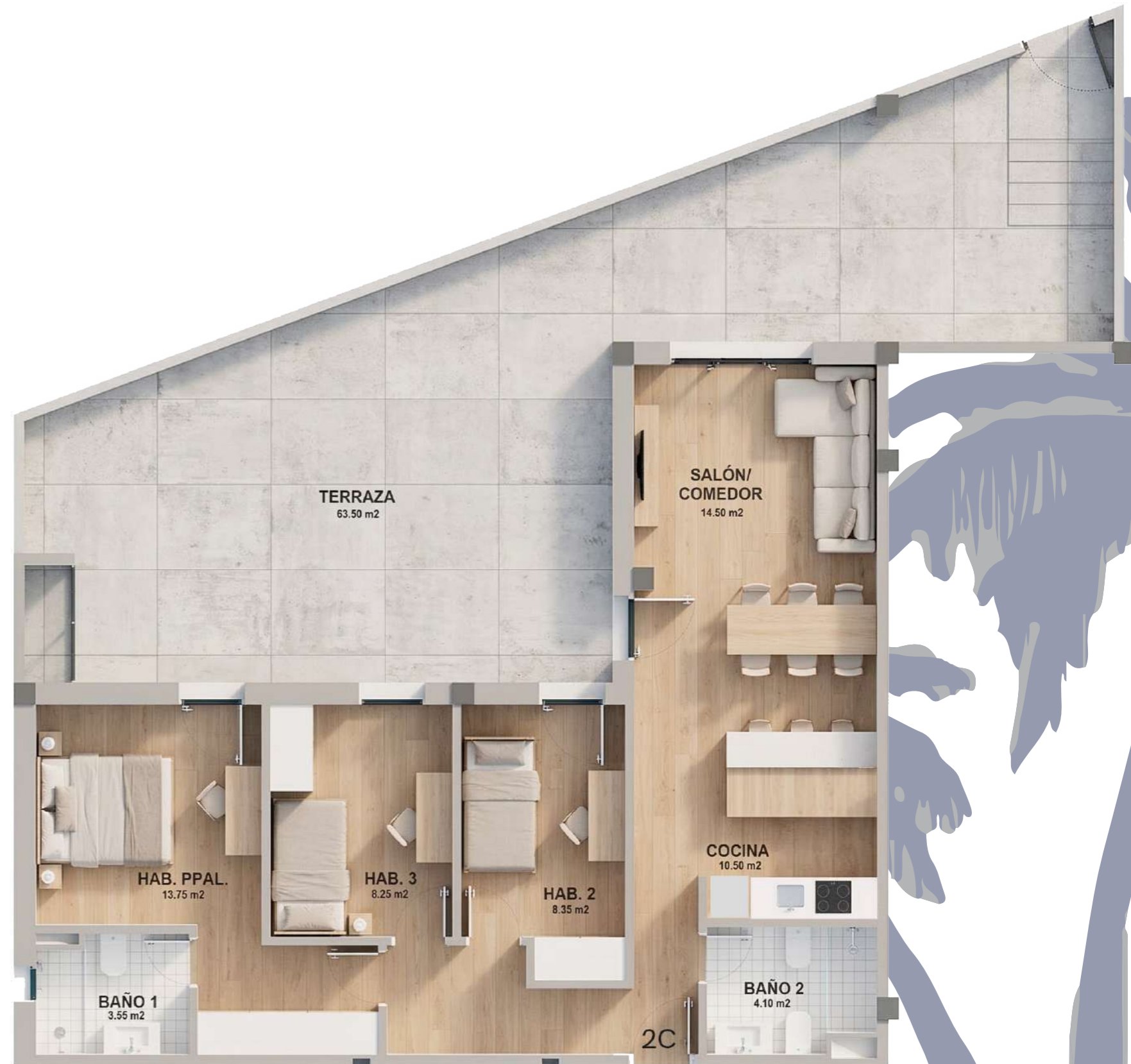
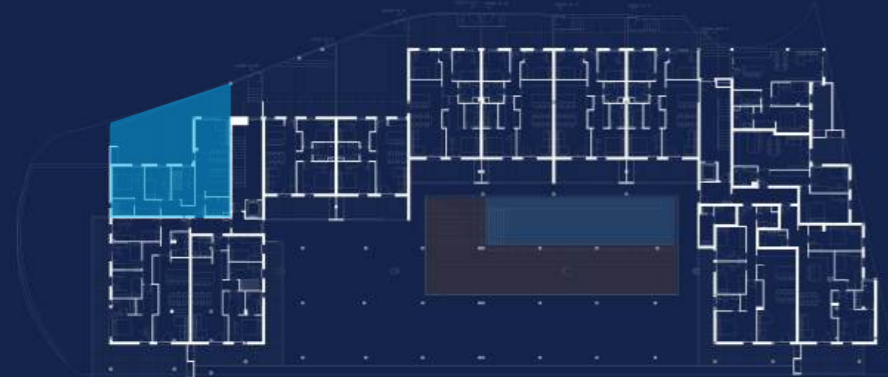
LOS PINOS

EDIFICIO

VIVIENDA 2-C

Superficie construida 83.48 m²
Superficie útil 70.58 m²

AREA	SUPERFICIE
Sala / Cocina / Comedor	25.00 m ²
Habitación Principal	13.75 m ²
Habitación 2	8.35 m ²
Habitación 3	8.25 m ²
Baño 1	3.55 m ²
Baño 2	4.10 m ²
Terraza	63.50 m ²



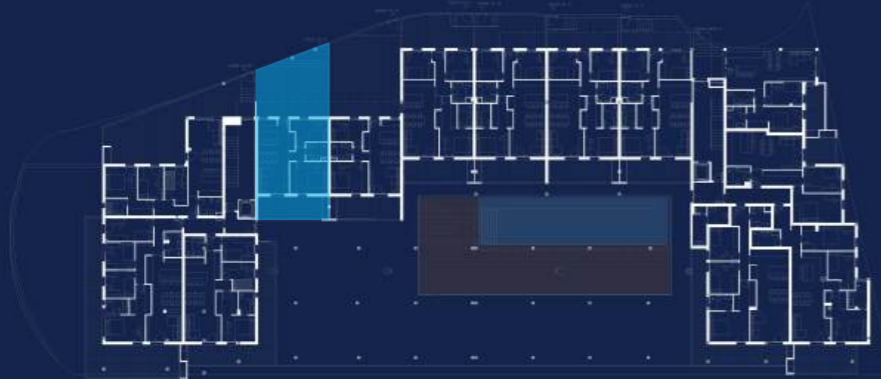
LOS PINOS

EDIFICIO

VIVIENDA 2-D

Superficie construida 58.76 m²
Superficie útil 49.98 m²

AREA	SUPERFICIE
Sala / Cocina / Comedor	23.70 m ²
Habitación Principal	12.10 m ²
Habitación 2	8.25 m ²
Baño 1	3.75 m ²
Terraza	57.50 m ²



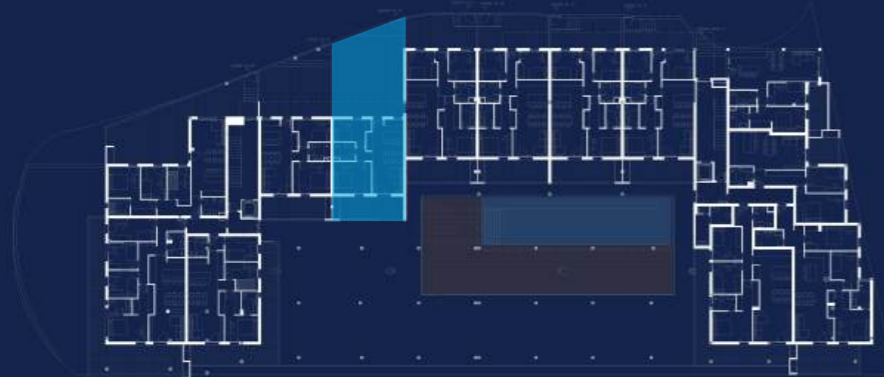
LOS PINOS

EDIFICIO

VIVIENDA 2-E

Superficie construida 58.76 m²
Superficie útil 49.98 m²

AREA	SUPERFICIE
Sala / Cocina / Comedor	22.60 m ²
Habitación Principal	12.00m ²
Habitación 2	8.25 m ²
Baño 1	3.75 m ²
Terraza	74.95 m ²



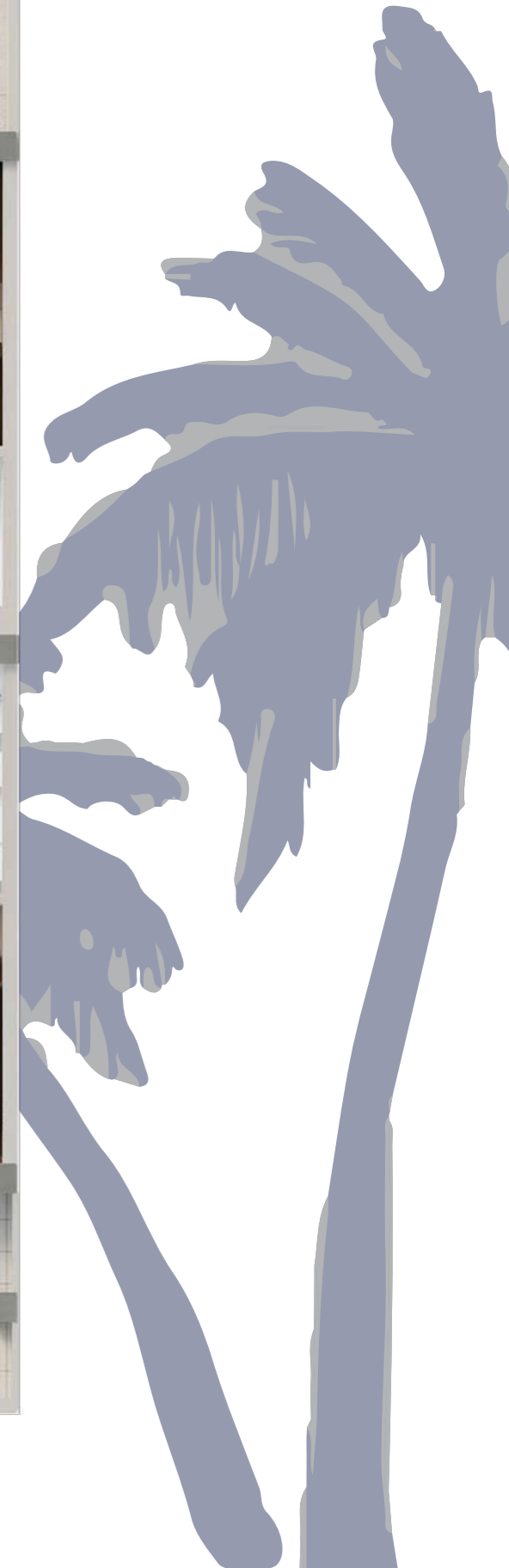
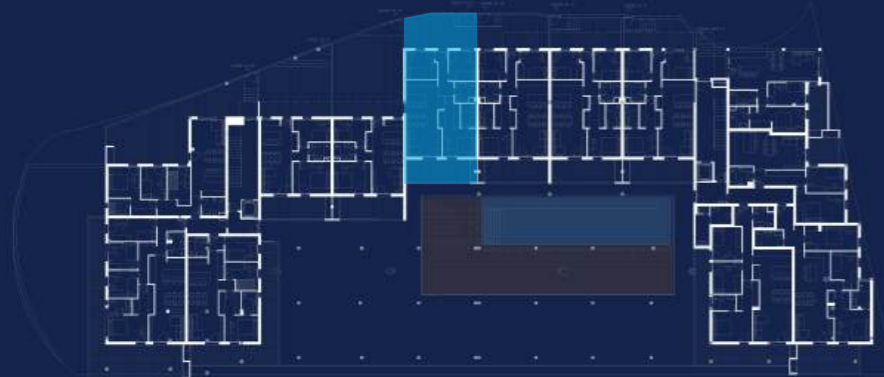
LOS PINOS

EDIFICIO

VIVIENDA 2-F

Superficie construida 81.76 m²
Superficie útil 70.49 m²

AREA	SUPERFICIE
Sala / Cocina / Comedor	23,8 m ²
Habitación Principal	14.95 m ²
Habitación 2	8.55 m ²
Habitación 3	8.05 m ²
Baño 1	3.85 m ²
Baño 2	4.05 m ²
Terraza	39.20 m ²



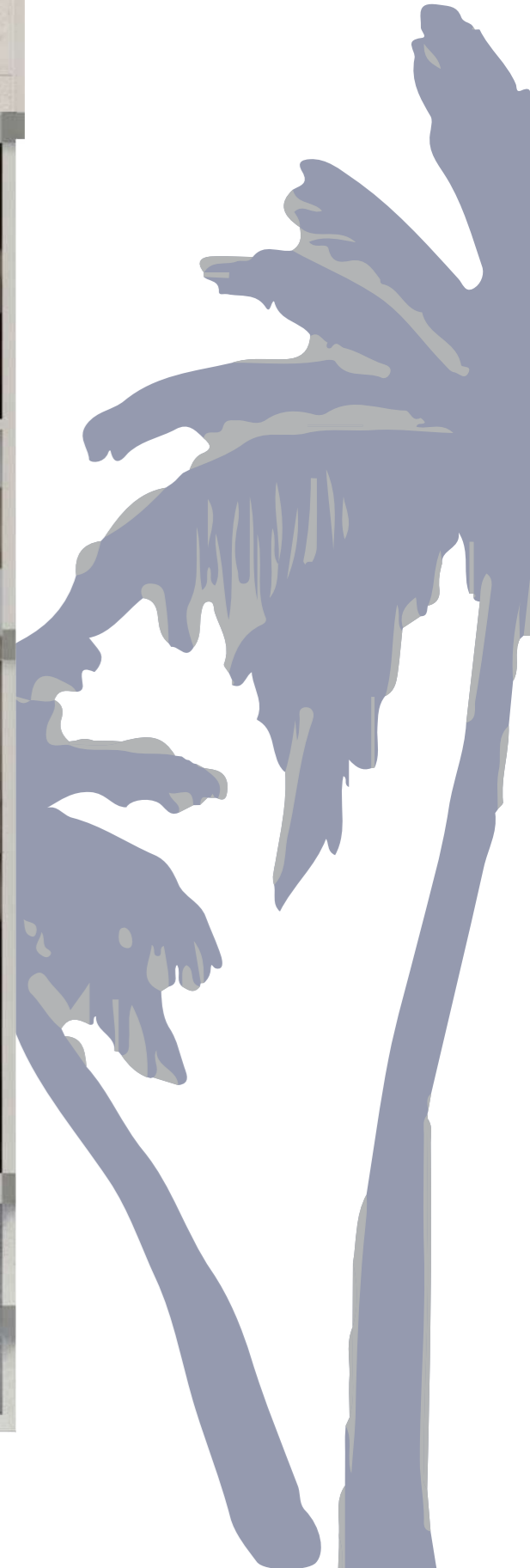
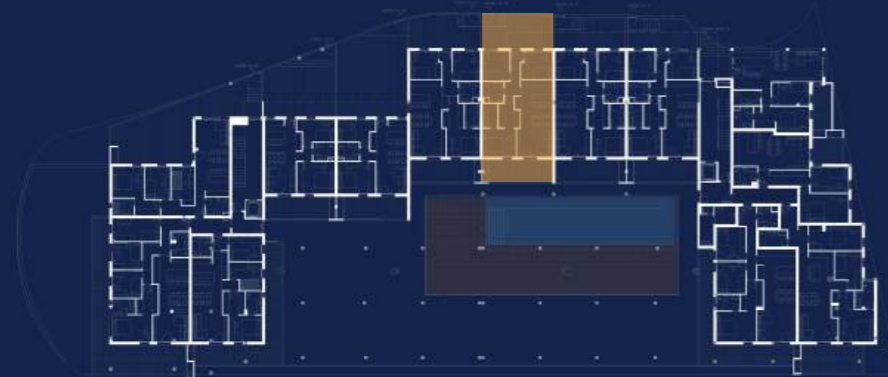
LOS PINOS

EDIFICIO

VIVIENDA 2-G

Superficie construida 81.76 m²
Superficie útil 70.49 m²

AREA	SUPERFICIE
Sala / Cocina / Comedor	25.60 m ²
Habitación Principal	14.50 m ²
Habitación 2	8.05 m ²
Habitación 3	8.45 m ²
Baño 1	3.65 m ²
Baño 2	4.05 m ²
Terraza	39.20 m ²



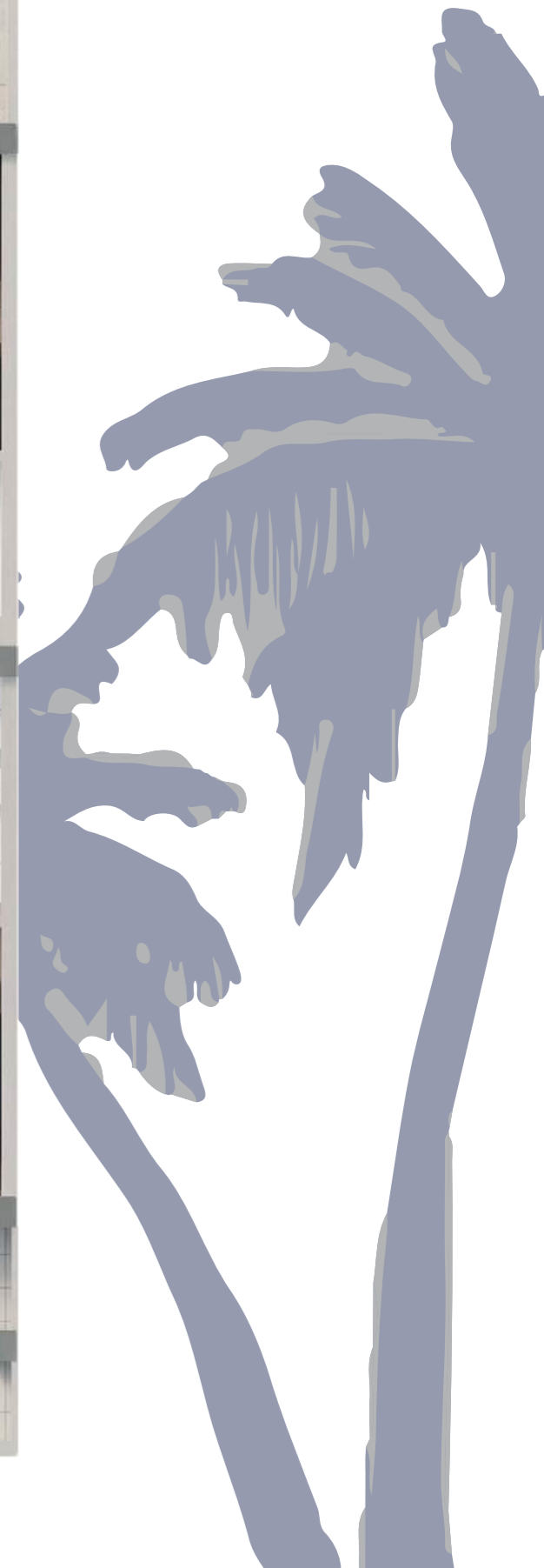
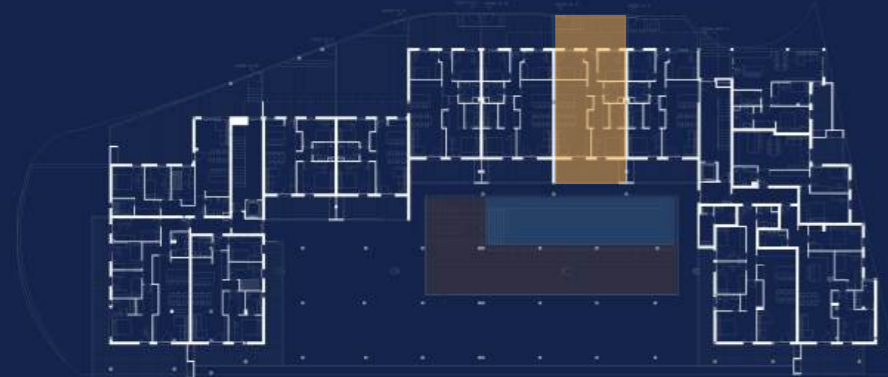
LOS PINOS

EDIFICIO

VIVIENDA 2-H

Superficie construida 81.76 m²
Superficie útil 70.49 m²

AREA	SUPERFICIE
Sala / Cocina / Comedor	25.60 m ²
Habitación Principal	14.50 m ²
Habitación 2	8.05 m ²
Habitación 3	8.45 m ²
Baño 1	3.65 m ²
Baño 2	4.05 m ²
Terraza	39.20 m ²



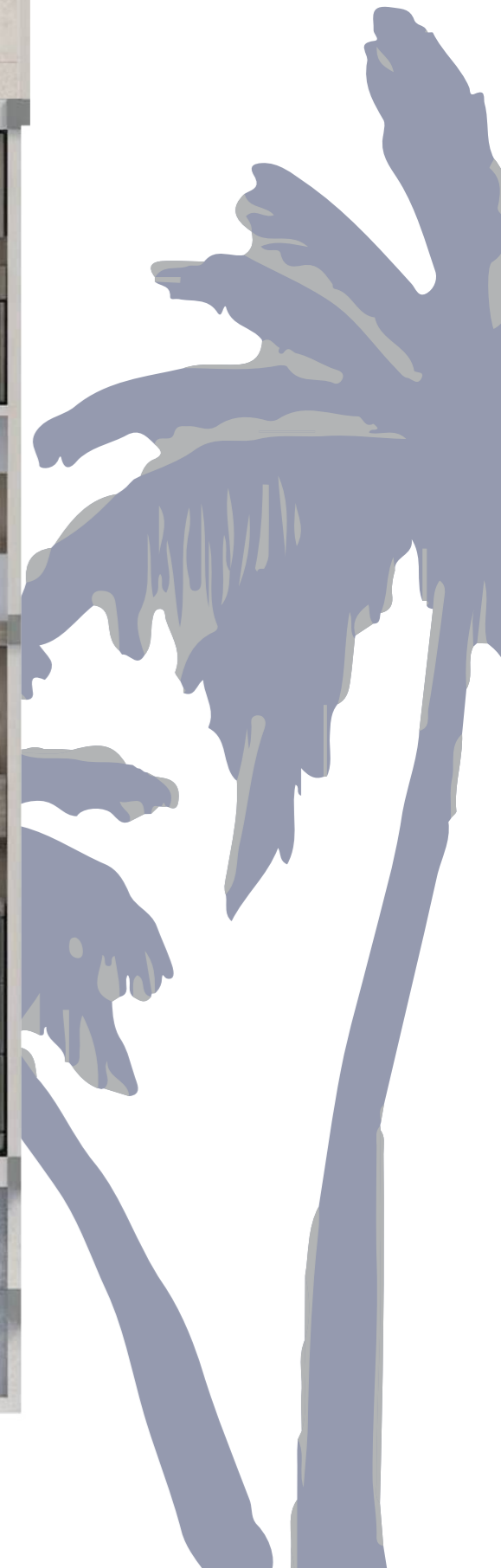
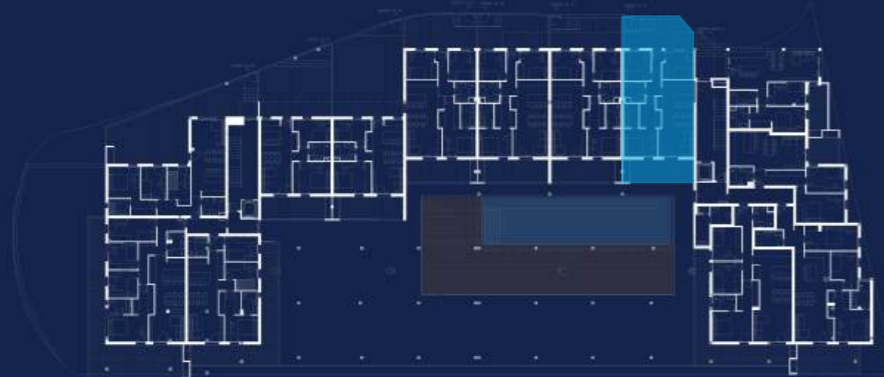
LOS PINOS

EDIFICIO

VIVIENDA 2-I

Superficie construida 81.76 m²
Superficie útil 70.49 m²

AREA	SUPERFICIE
Sala / Cocina / Comedor	25.60 m ²
Habitación Principal	14.25 m ²
Habitación 2	8.55 m ²
Habitación 3	8.05 m ²
Baño 1	3.60 m ²
Baño 2	4.05 m ²
Terraza	35.30 m ²



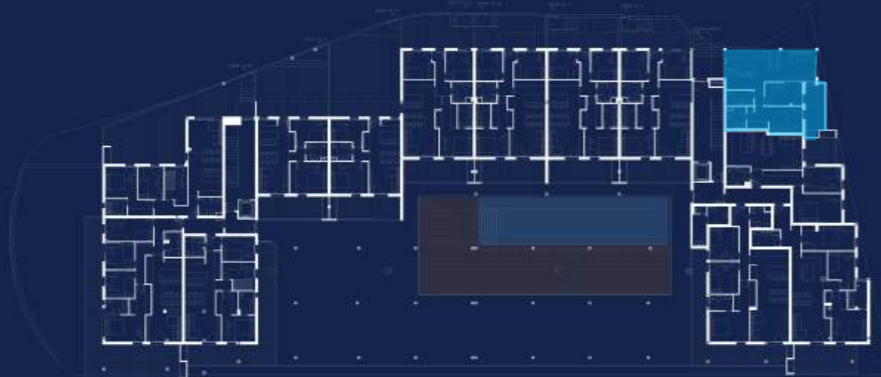
LOS PINOS

EDIFICIO

VIVIENDA 2-J

Superficie construida 73.42 m²
Superficie útil 62.23 m²

AREA	SUPERFICIE
Sala / Cocina / Comedor	30.20 m ²
Habitación Principal	13.25 m ²
Habitación 2	8.65 m ²
Baño 1	3.95 m ²
Baño 2	4.15 m ²
Terraza	9.55 m ²



LOS PINOS

EDIFICIO

VIVIENDA 2-K

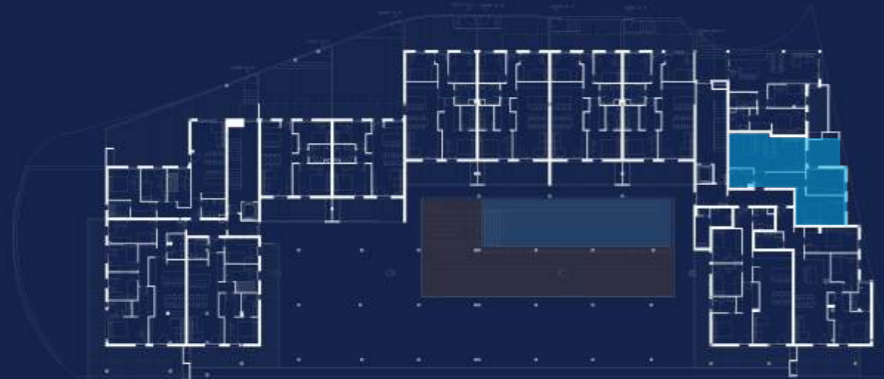
Superficie construida 73.86 m²
Superficie útil 63.51 m²

AREA

Sala / Cocina / Comedor
Habitación Principal
Habitación 2
Baño 1
Terraza

SUPERFICIE

27.00 m²
14.75 m²
9.85 m²
4.25 m²
8.95 m²



LOS PINOS

EDIFICIO

VIVIENDA 2-L

Superficie construida 102.89 m²
Superficie útil 88.20 m²

AREA	SUPERFICIE
Sala / Cocina / Comedor	30.40 m ²
Habitación Principal	15.15 m ²
Habitación 2	8.45 m ²
Habitación 3	11.75 m ²
Baño 1	4.15 m ²
Baño 2	4.75 m ²
Terraza	18.25 m ²



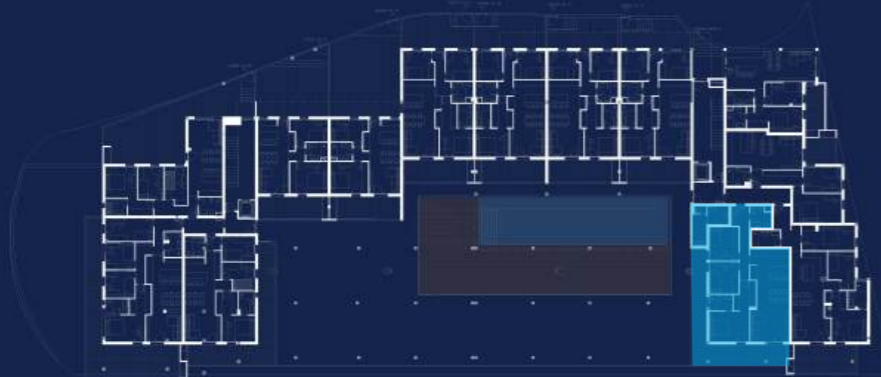
LOS PINOS

EDIFICIO

VIVIENDA 2-M

Superficie construida 100.78 m²
Superficie útil 91.46 m²

AREA	SUPERFICIE
Sala / Cocina / Comedor	30.80 m ²
Habitación Principal	17.55 m ²
Habitación 2	9.35 m ²
Habitación 3	9.85 m ²
Baño 1	3.75 m ²
Baño 2	4.15 m ²
Terraza	34.25 m ²



NIVEL 3-A



VIVIENDA 3 - A

Superficie construida	87.23 m ²
Superficie útil	75.36 m ²

VIVIENDA 3 - B

Superficie construida	93.52 m ²
Superficie útil	80.68 m ²

VIVIENDA 3 - C

Superficie construida	90.42 m ²
Superficie útil	76.76 m ²

VIVIENDA 3 - D

Superficie construida	58.76 m ²
Superficie útil	49.98 m ²

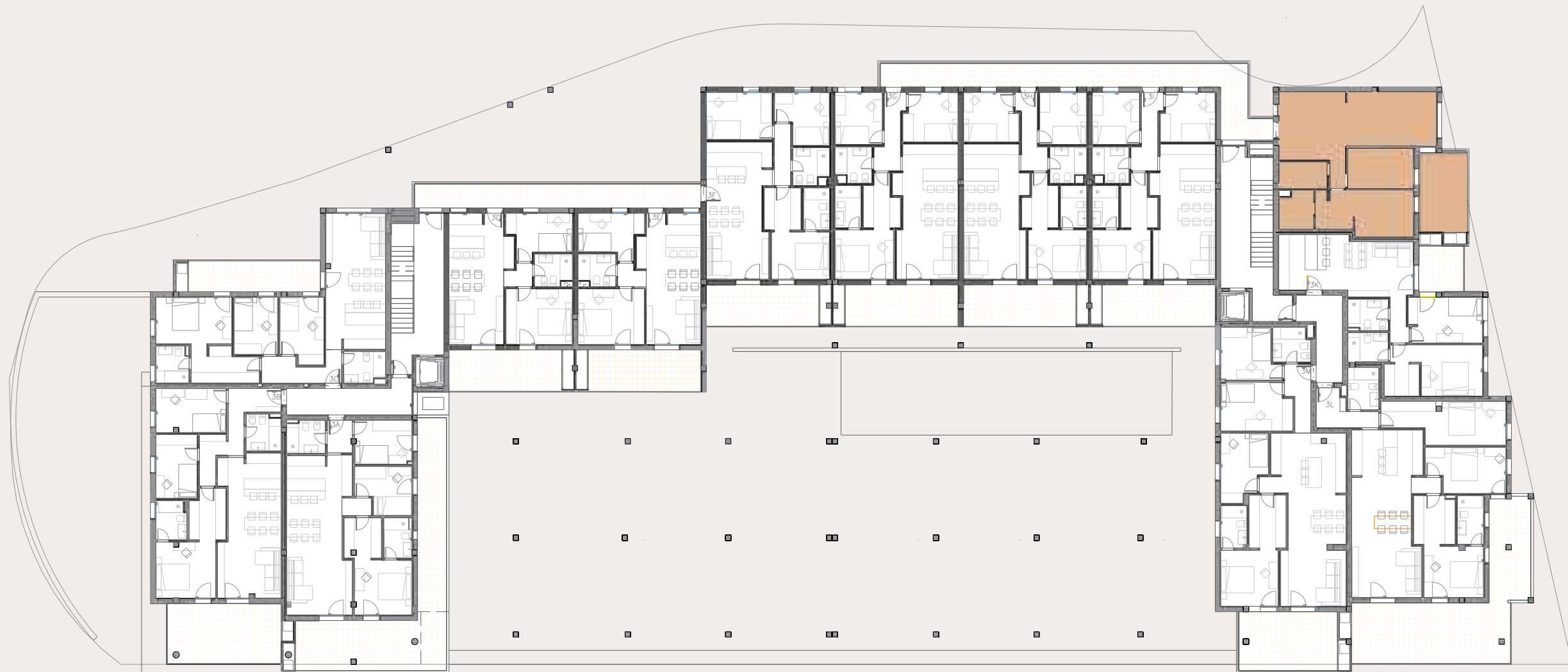
VIVIENDA 3 - E

Superficie construida	58.76 m ²
Superficie útil	49.98 m ²

VIVIENDA 3 - F

Superficie construida	82.79 m ²
Superficie útil	70.64 m ²

NIVEL 3-B



VIVIENDA 3 - G

Superficie construida 81.76 m²
Superficie útil 70.49 m²

VIVIENDA 3 - J

Superficie construida 73.42 m²
Superficie útil 62.23 m²

VIVIENDA 3 - M

Superficie construida 111.67 m²
Superficie útil 96.29 m²

VIVIENDA 3 - H

Superficie construida 81.76 m²
Superficie útil 70.49 m²

VIVIENDA 3 - K

Superficie construida 71.38 m²
Superficie útil 61.10 m²

VIVIENDA 3 - I

Superficie construida 81.76 m²
Superficie útil 70.49 m²

VIVIENDA 3 - L

Superficie construida 108.73 m²
Superficie útil 93.54 m²

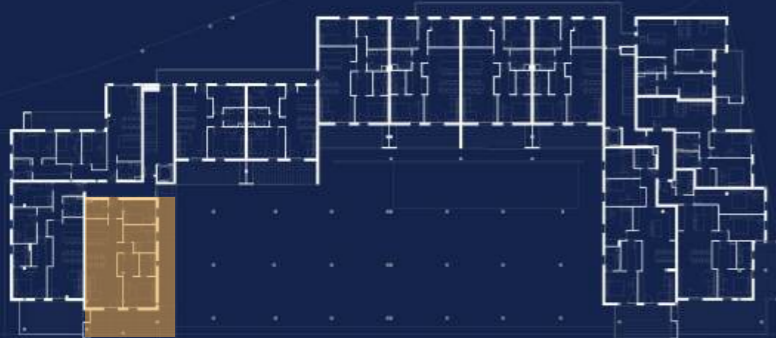
LOS PINOS

EDIFICIO

VIVIENDA 3-A

Superficie construida 87.23 m²
Superficie útil 75.36 m²

AREA	SUPERFICIE
Sala / Cocina / Comedor	32.60 m ²
Habitación Principal	15.30 m ²
Habitación 2	8.05 m ²
Habitación 3	8.05 m ²
Baño 1	3.55 m ²
Baño 2	4.85 m ²
Terraza	44.55 m ²



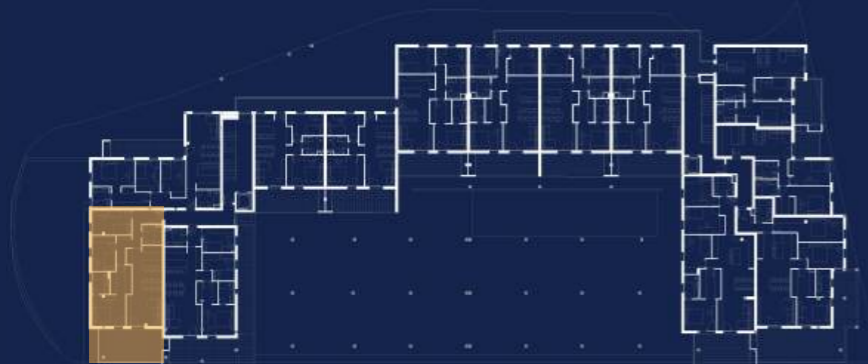
LOS PINOS

EDIFICIO

VIVIENDA 3-B

Superficie construida 93.52 m²
Superficie útil 80.68 m²

AREA	SUPERFICIE
Sala / Cocina / Comedor	25.20 m ²
Habitación Principal	17.20 m ²
Habitación 2	8.15 m ²
Habitación 3	9.85 m ²
Baño 1	4.35 m ²
Baño 2	3.75 m ²
Terraza	22.25 m ²



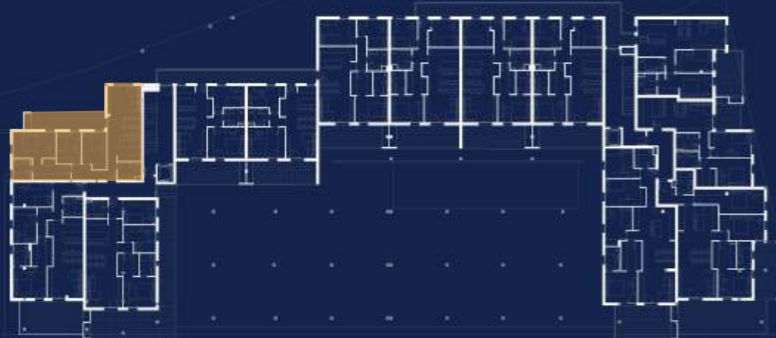
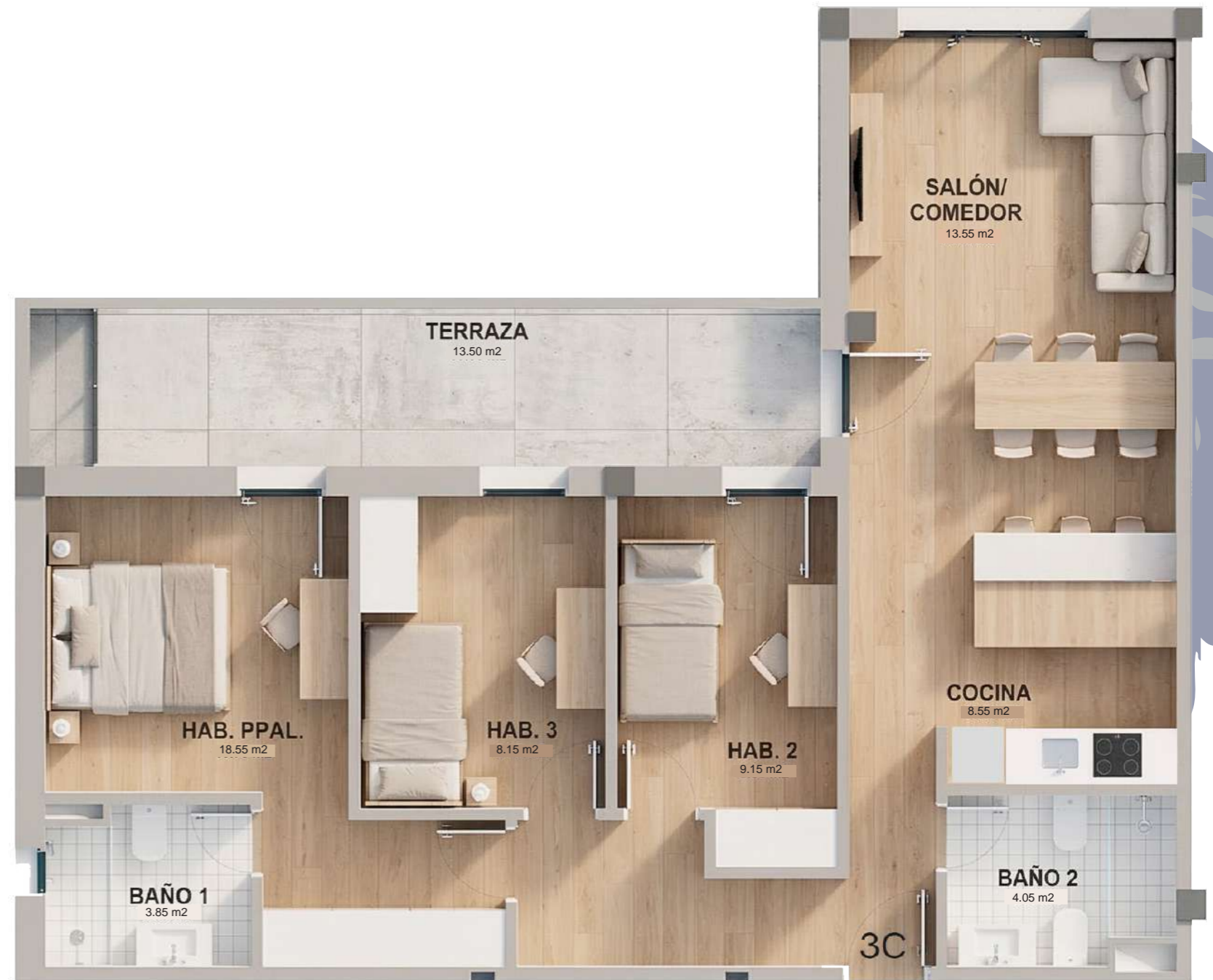
LOS PINOS

EDIFICIO

VIVIENDA 3-C

Superficie construida 90.42 m²
Superficie útil 76.76 m²

AREA	SUPERFICIE
Sala / Cocina / Comedor	22.10 m ²
Habitación Principal	18.55 m ²
Habitación 2	9.15 m ²
Habitación 3	8.15 m ²
Baño 1	3.85 m ²
Baño 2	4.05 m ²
Terraza	13.50 m ²



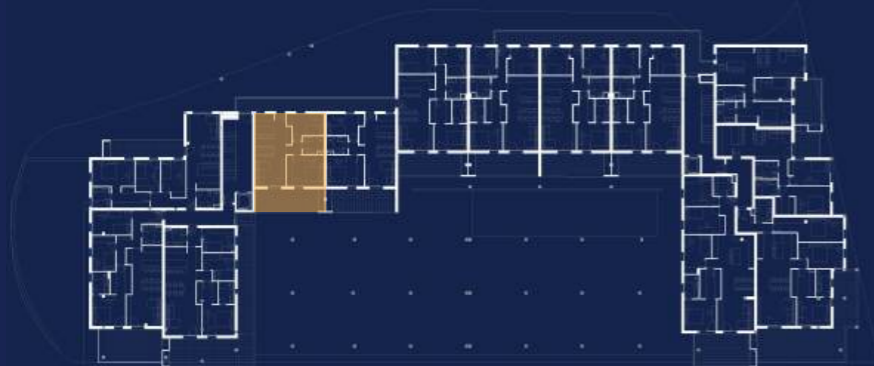
LOS PINOS

EDIFICIO

VIVIENDA 3-D

Superficie construida 58.76 m²
Superficie útil 49.98 m²

AREA	SUPERFICIE
Sala / Cocina / Comedor	24.20 m ²
Habitación Principal	12.05 m ²
Habitación 2	8.05 m ²
Baño 1	3.85m ²
Terraza	15.55 m ²



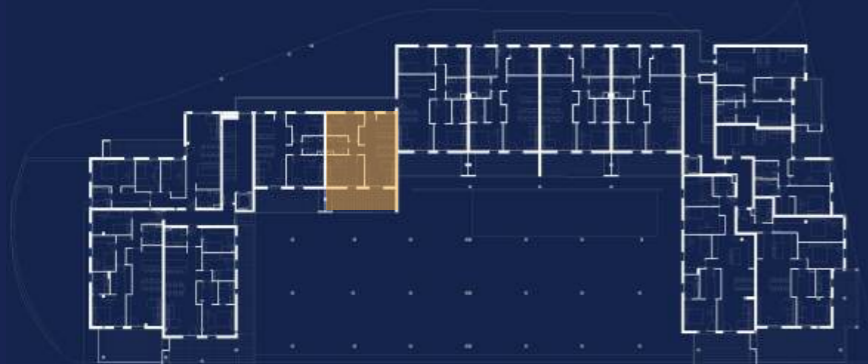
LOS PINOS

EDIFICIO

VIVIENDA 3-E

Superficie construida 58.76 m²
Superficie útil 49.98 m²

AREA	SUPERFICIE
Sala / Cocina / Comedor	24.20 m ²
Habitación Principal	12.50 m ²
Habitación 2	8.30 m ²
Baño 1	3.85m ²
Terraza	15.55 m ²



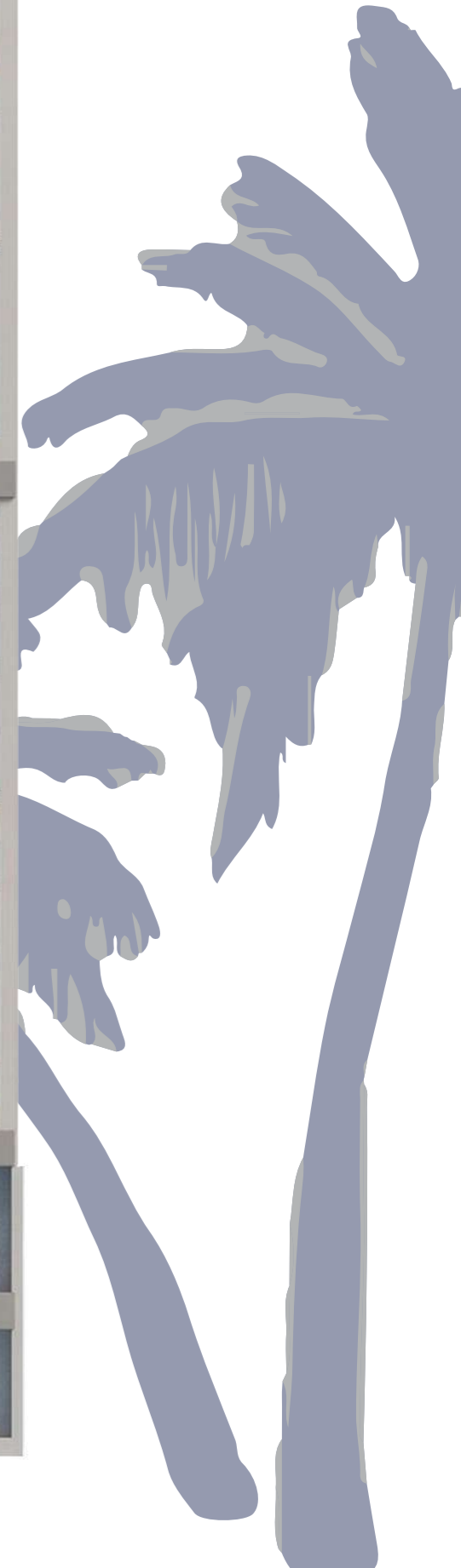
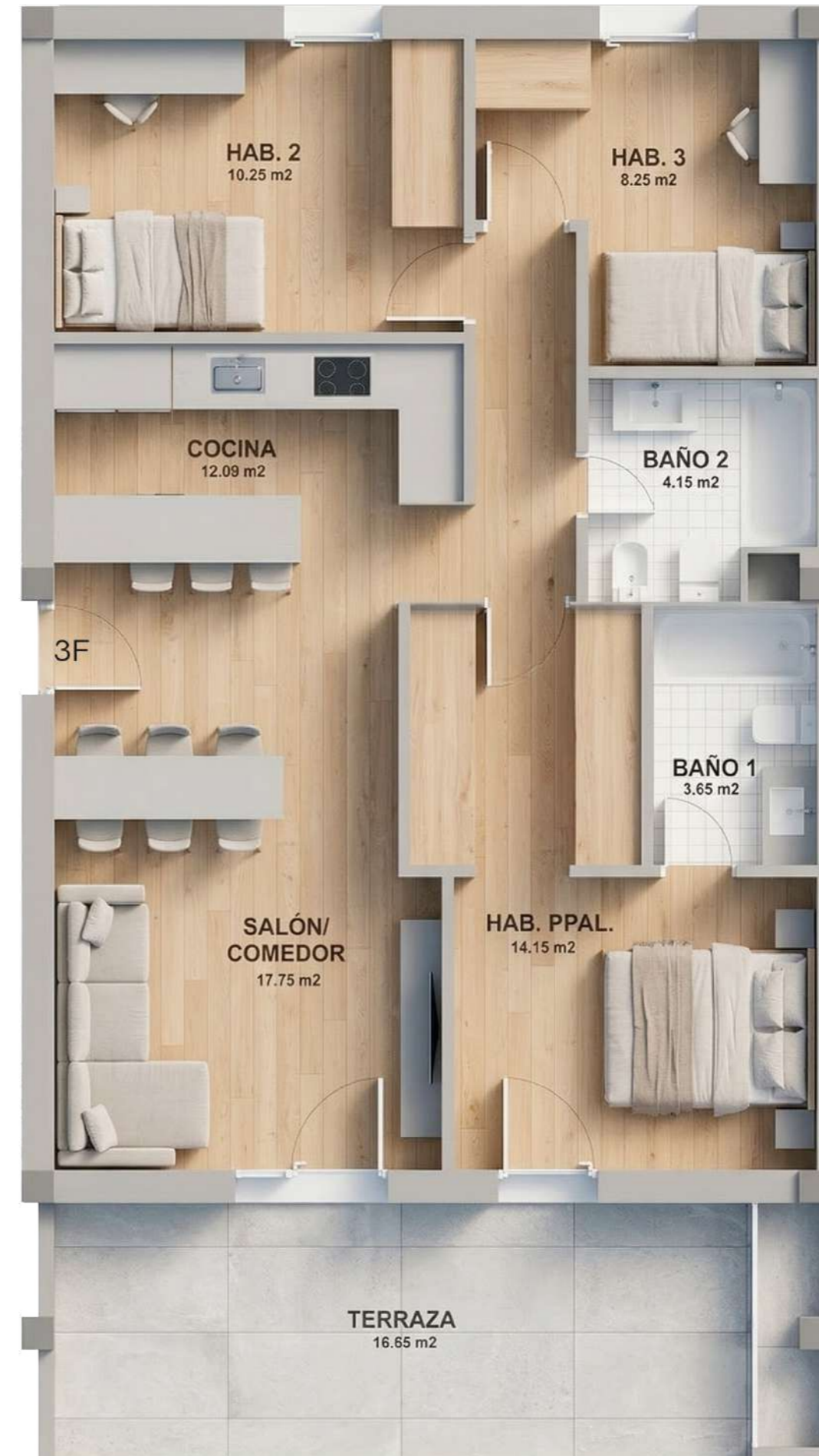
LOS PINOS

EDIFICIO

VIVIENDA 3-F

Superficie construida 82.79 m²
Superficie útil 70.64 m²

AREA	SUPERFICIE
Sala / Cocina / Comedor	29.75 m ²
Habitación Principal	14.15 m ²
Habitación 2	10.25 m ²
Habitación 3	8.25 m ²
Baño 1	3.65 m ²
Baño 2	4.15 m ²
Terraza	16.65 m ²



LOS PINOS

EDIFICIO

VIVIENDA 3-G

Superficie construida 81.76 m²
Superficie útil 70.49 m²

AREA	SUPERFICIE
Sala / Cocina / Comedor	25.60 m ²
Habitación Principal	14.55 m ²
Habitación 2	8.45 m ²
Habitación 3	8.05 m ²
Baño 1	3.60 m ²
Baño 2	4.05 m ²
Terraza	16.55 m ²



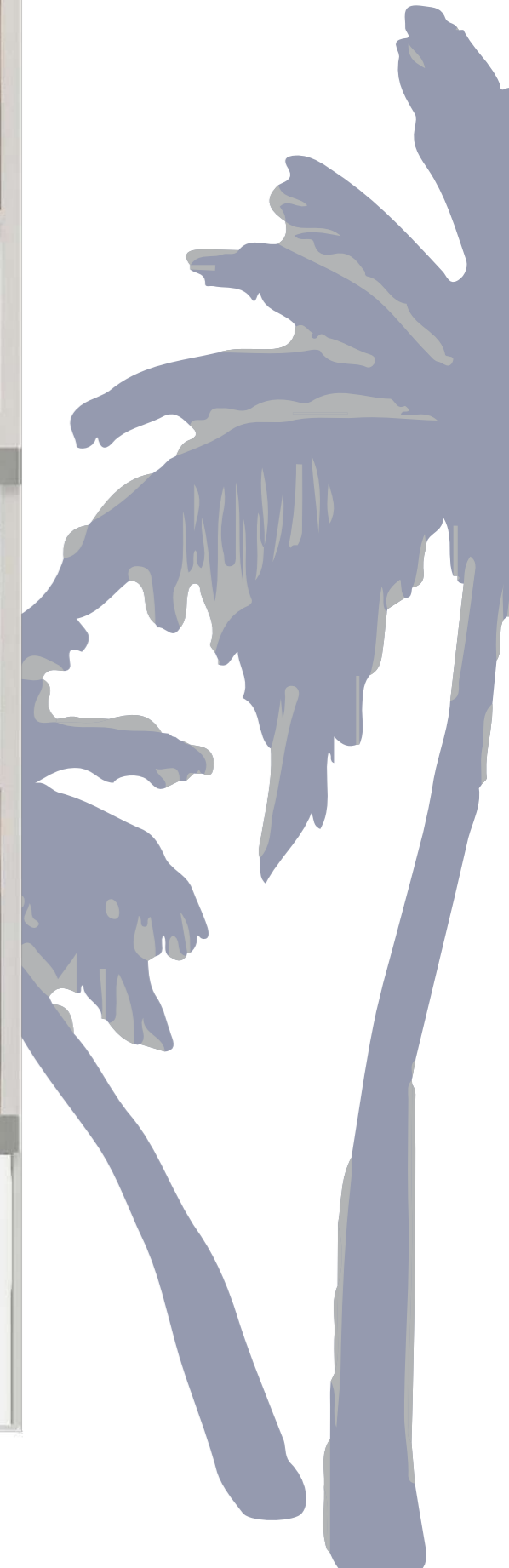
LOS PINOS

EDIFICIO

VIVIENDA 3-H

Superficie construida 81.76 m²
Superficie útil 70.49 m²

AREA	SUPERFICIE
Sala / Cocina / Comedor	29.75 m ²
Habitación Principal	12.50 m ²
Habitación 2	10.25 m ²
Habitación 3	8.25 m ²
Baño 1	3.65 m ²
Baño 2	4.15 m ²
Terraza	16.55 m ²



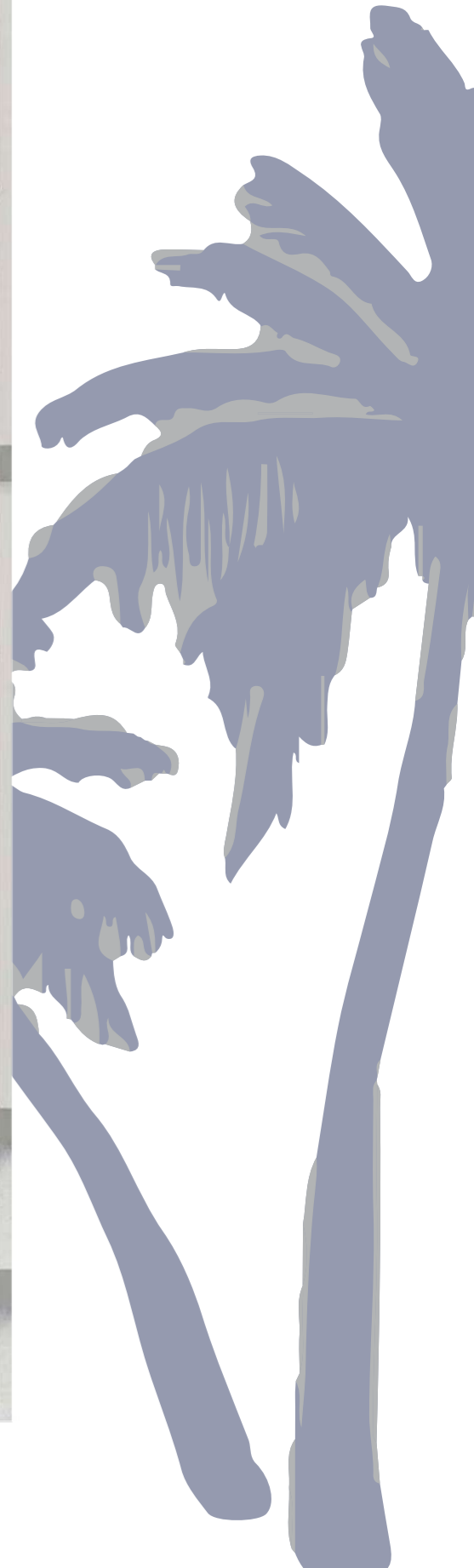
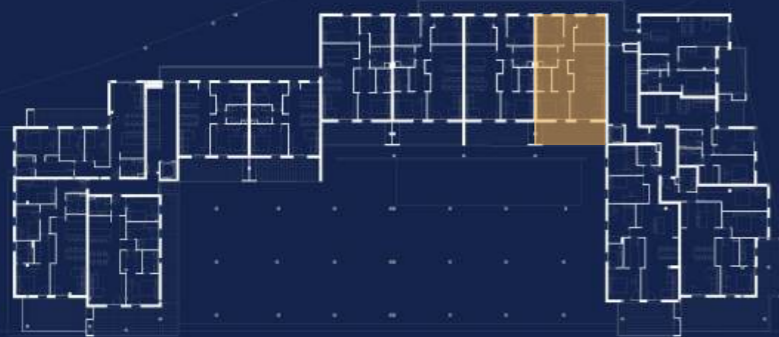
LOS PINOS

EDIFICIO

VIVIENDA 3-I

Superficie construida 81.76 m²
Superficie útil 70.49 m²

AREA	SUPERFICIE
Sala / Cocina / Comedor	25.60 m ²
Habitación Principal	14.55 m ²
Habitación 2	8.45 m ²
Habitación 3	8.05 m ²
Baño 1	3.60 m ²
Baño 2	4.05 m ²
Terraza	16.55 m ²



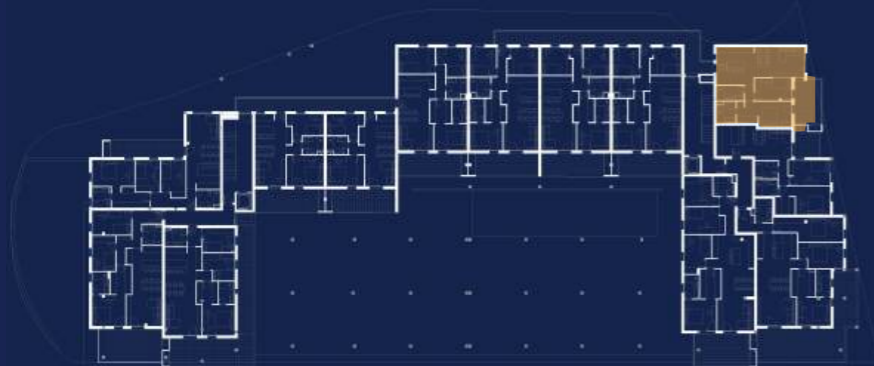
LOS PINOS

EDIFICIO

VIVIENDA 3-J

Superficie construida 73.42 m²
Superficie útil 62.23 m²

AREA	SUPERFICIE
Sala / Cocina / Comedor	30.10 m ²
Habitación Principal	13.55 m ²
Habitación 2	8.65 m ²
Baño 1	3.95 m ²
Baño 2	4.05 m ²
Terraza	13.55 m ²



LOS PINOS

EDIFICIO

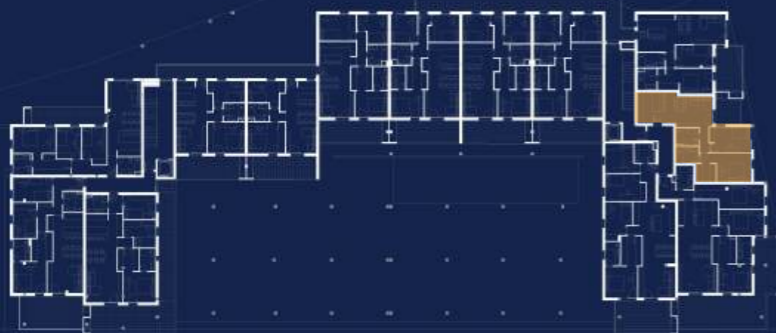
VIVIENDA 3-K

Superficie construida 71.38 m²
Superficie útil 61.10 m²

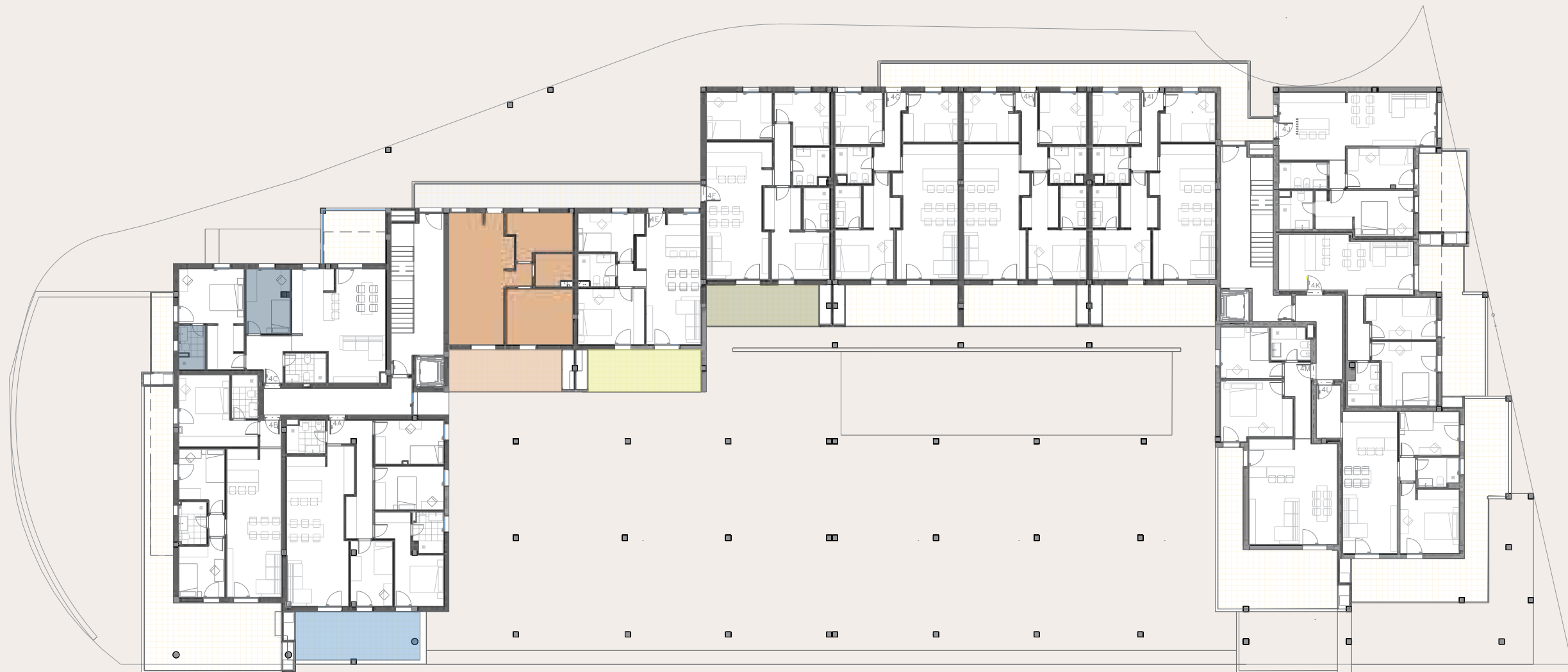
AREA

SUPERFICIE

Sala / Cocina / Comedor	23.50 m ²
Habitación Principal	15.55 m ²
Habitación 2	10.80 m ²
Baño 1	3.85 m ²
Baño 2	4.05 m ²
Terraza	7.55 m ²



NIVEL 4-A



VIVIENDA 4 - A

Superficie construida	103.34 m ²
Superficie útil	89.07 m ²

VIVIENDA 4 - B

Superficie construida	78.10 m ²
Superficie útil	67.14 m ²

VIVIENDA 4 - C

Superficie construida	80.86 m ²
Superficie útil	69.65 m ²

VIVIENDA 4 - D

Superficie construida	58.76 m ²
Superficie útil	49.98 m ²

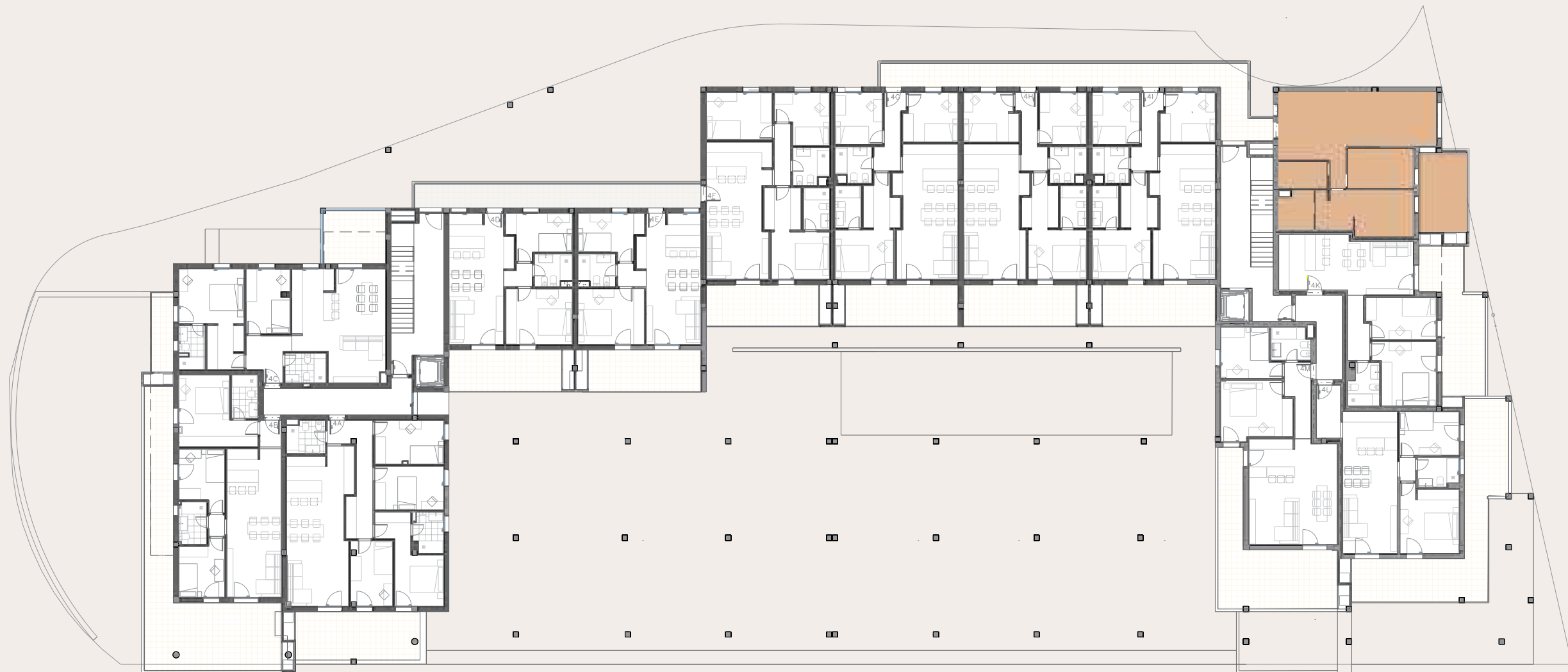
VIVIENDA 4 - E

Superficie construida	58.76 m ²
Superficie útil	49.98 m ²

VIVIENDA 4 - F

Superficie construida	82.79 m ²
Superficie útil	70.64 m ²

NIVEL 4-B



VIVIENDA 4 - G

Superficie construida 81.76 m²
Superficie útil 70.49 m²

VIVIENDA 4 - J

Superficie construida 73.42 m²
Superficie útil 62.23 m²

VIVIENDA 4 - M

Superficie construida 71.47 m²
Superficie útil 60.81 m²

VIVIENDA 4 - H

Superficie construida 81.76 m²
Superficie útil 70.49 m²

VIVIENDA 4 - K

Superficie construida 62.62 m²
Superficie útil 53.19 m²

VIVIENDA 4 - I

Superficie construida 81.76 m²
Superficie útil 70.49 m²

VIVIENDA 4 - L

Superficie construida 65.69 m²
Superficie útil 55.34 m²

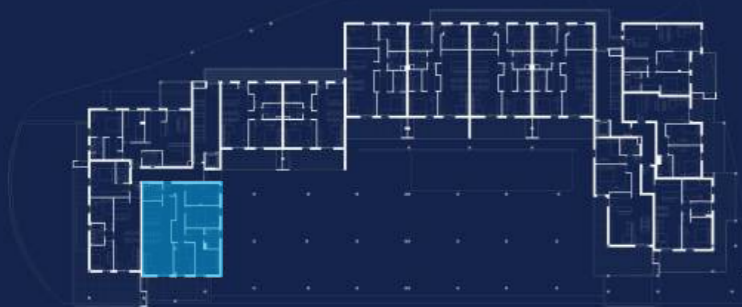
LOS PINOS

EDIFICIO

VIVIENDA 4-A

Superficie construida 80.86 m²
Superficie útil 69.65 m²

AREA	SUPERFICIE
Sala / Cocina / Comedor	27.50m ²
Habitación Principal	12.00 m ²
Habitación 2	9.50 m ²
Habitación 3	9.70 m ²
Habitación 4	8.70 m ²
Baño 1	3.75 m ²
Baño 2	3.95 m ²



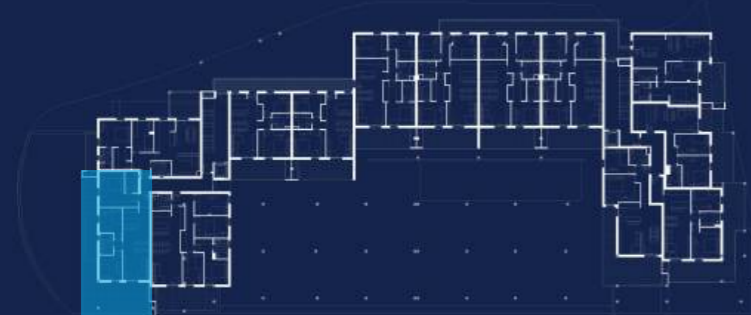
LOS PINOS

EDIFICIO

VIVIENDA 4-B

Superficie construida 73.42 m²
Superficie útil 62.23 m²

AREA	SUPERFICIE
Sala / Cocina / Comedor	24.50 m ²
Habitación Principal	14.50 m ²
Habitación 2	8.15 m ²
Habitación 3	8.05 m ²
Baño 1	3.65 m ²
Baño 2	3.85 m ²
Terraza	51.50 m ²



LOS PINOS

EDIFICIO

VIVIENDA 4-C

Superficie construida 80.86 m²
Superficie útil 69.65 m²

AREA	SUPERFICIE
Sala / Cocina / Comedor	29.70 m ²
Habitación Principal	12.00 m ²
Habitación 2	9.00 m ²
Baño 1	3.50 m ²
Baño 2	4.00m ²
Terraza	85.50 m ²



LOS PINOS

EDIFICIO

VIVIENDA 4-D

Superficie construida 58.76 m²
Superficie útil 49.98 m²

AREA	SUPERFICIE
Sala / Cocina / Comedor	23.10 m ²
Habitación Principal	12.00 m ²
Habitación 2	8.30 m ²
Baño 1	3.70 m ²
Terraza	15.00 m ²



LOS PINOS

EDIFICIO

VIVIENDA 4-E

Superficie construida 58.76 m²
Superficie útil 49.98 m²

AREA	SUPERFICIE
Sala / Cocina / Comedor	30.10 m ²
Habitación Principal	12.00 m ²
Habitación 2	8.20 m ²
Baño 1	3.75 m ²
Terraza	15.50m ²



LOS PINOS

EDIFICIO

VIVIENDA 4-F

Superficie construida 82.79 m²
Superficie útil 70.64 m²

AREA	SUPERFICIE
Sala / Cocina / Comedor	26.50 m ²
Habitación Principal	14.65 m ²
Habitación 2	10.25 m ²
Habitación 3	8.05 m ²
Baño 1	3.50 m ²
Baño 2	4.15 m ²
Terraza	15.85 m ²



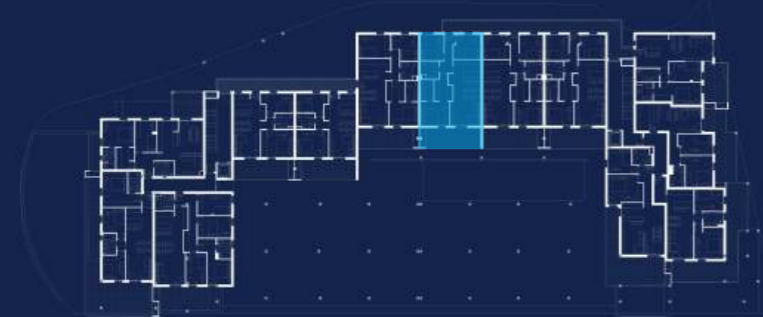
LOS PINOS

EDIFICIO

VIVIENDA 4-G

Superficie construida 81.76 m²
Superficie útil 70.49 m²

AREA	SUPERFICIE
Sala / Cocina / Comedor	25.70 m ²
Habitación Principal	14.65 m ²
Habitación 2	8.50 m ²
Habitación 3	8.05 m ²
Baño 1	3.60 m ²
Baño 2	4.05 m ²
Terraza	15.25 m ²



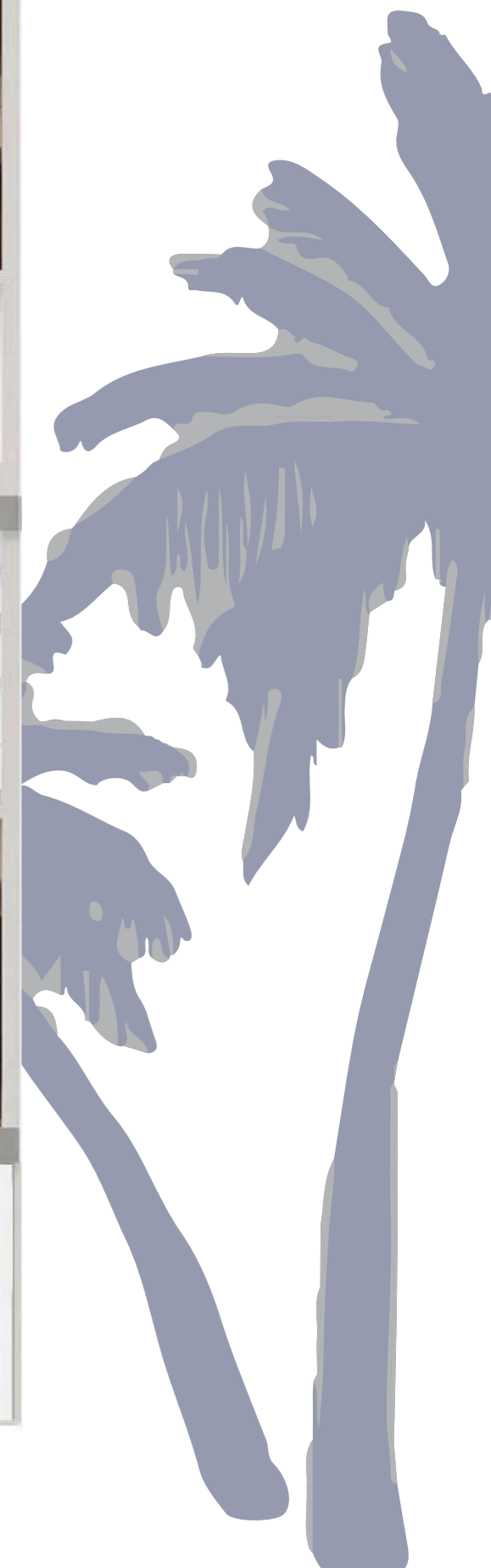
LOS PINOS

EDIFICIO

VIVIENDA 4-H

Superficie construida 81.76 m²
Superficie útil 70.49 m²

AREA	SUPERFICIE
Sala / Cocina / Comedor	26.60 m ²
Habitación Principal	14.85 m ²
Habitación 2	8.40 m ²
Habitación 3	8.05 m ²
Baño 1	3.60 m ²
Baño 2	4.05 m ²
Terraza	15.50 m ²



LOS PINOS

EDIFICIO

VIVIENDA 4-I

Superficie construida 81.76 m²
Superficie útil 70.49 m²

AREA	SUPERFICIE
Sala / Cocina / Comedor	26.20 m ²
Habitación Principal	15.20 m ²
Habitación 2	8.45 m ²
Habitación 3	8.05 m ²
Baño 1	3.55m ²
Baño 2	4.05m ²
Terraza	15.5 m ²



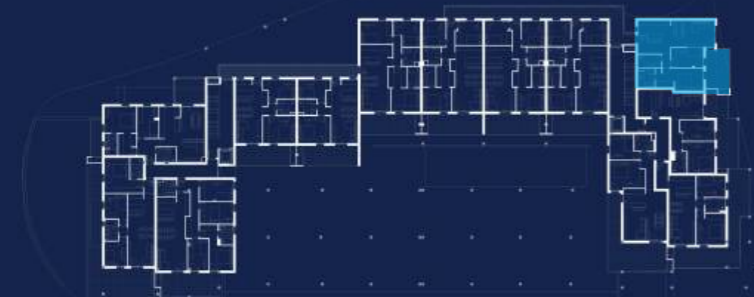
LOS PINOS

EDIFICIO

VIVIENDA 4-J

Superficie construida 73.42 m²
Superficie útil 62.23 m²

AREA	SUPERFICIE
Sala / Cocina / Comedor	31.10 m ²
Habitación Principal	13.55 m ²
Habitación 2	8.50 m ²
Baño 1	3.95 m ²
Baño 2	4.10 m ²
Terraza	13.00 m ²



LOS PINOS

EDIFICIO

VIVIENDA 4-K

Superficie construida 62.62 m²
Superficie útil 53.19 m²

AREA	SUPERFICIE
Sala / Cocina / Comedor	23.45 m ²
Habitación Principal	12.00 m ²
Habitación 2	9.30 m ²
Baño 1	4.40 m ²
Terraza	12.55 m ²



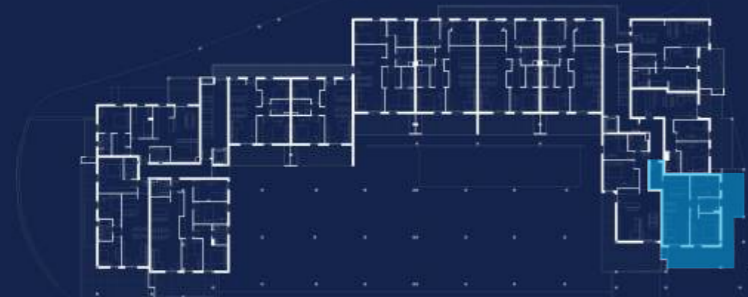
LOS PINOS

EDIFICIO

VIVIENDA 4-L

Superficie construida 65.69 m²
Superficie útil 55.34 m²

AREA	SUPERFICIE
Sala / Cocina / Comedor	23.05 m ²
Habitación Principal	12.50 m ²
Habitación 2	8.55 m ²
Baño 1	3.85 m ²
Terraza	38.55 m ²



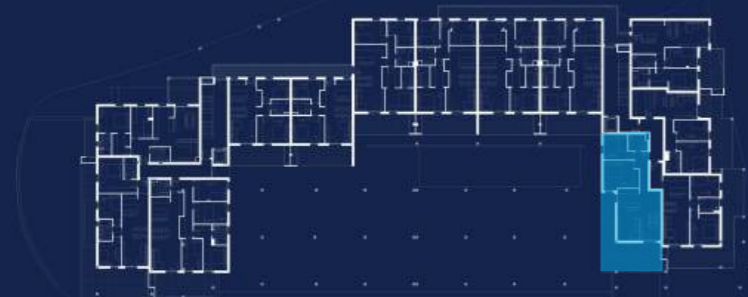
LOS PINOS

EDIFICIO

VIVIENDA 4-M

Superficie construida 71.47 m²
Superficie útil 60.81 m²

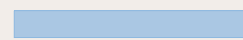
AREA	SUPERFICIE
Sala / Cocina / Comedor	24.45 m ²
Habitación Principal	13.05 m ²
Habitación 2	8.85 m ²
Baño 1	4.05 m ²
Terraza	31.55 m ²



NIVEL 5-A

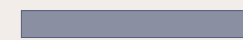


VIVIENDA 5 - A



Superficie construida 59.96 m²
Superficie útil 49.74 m²

VIVIENDA 5 - B



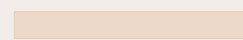
Superficie construida 75.08 m²
Superficie útil 64.42 m²

VIVIENDA 5 - C



Superficie construida 84.53 m²
Superficie útil 71.46 m²

VIVIENDA 5 - D



Superficie construida 58.73 m²
Superficie útil 53.73 m²

VIVIENDA 5 - E



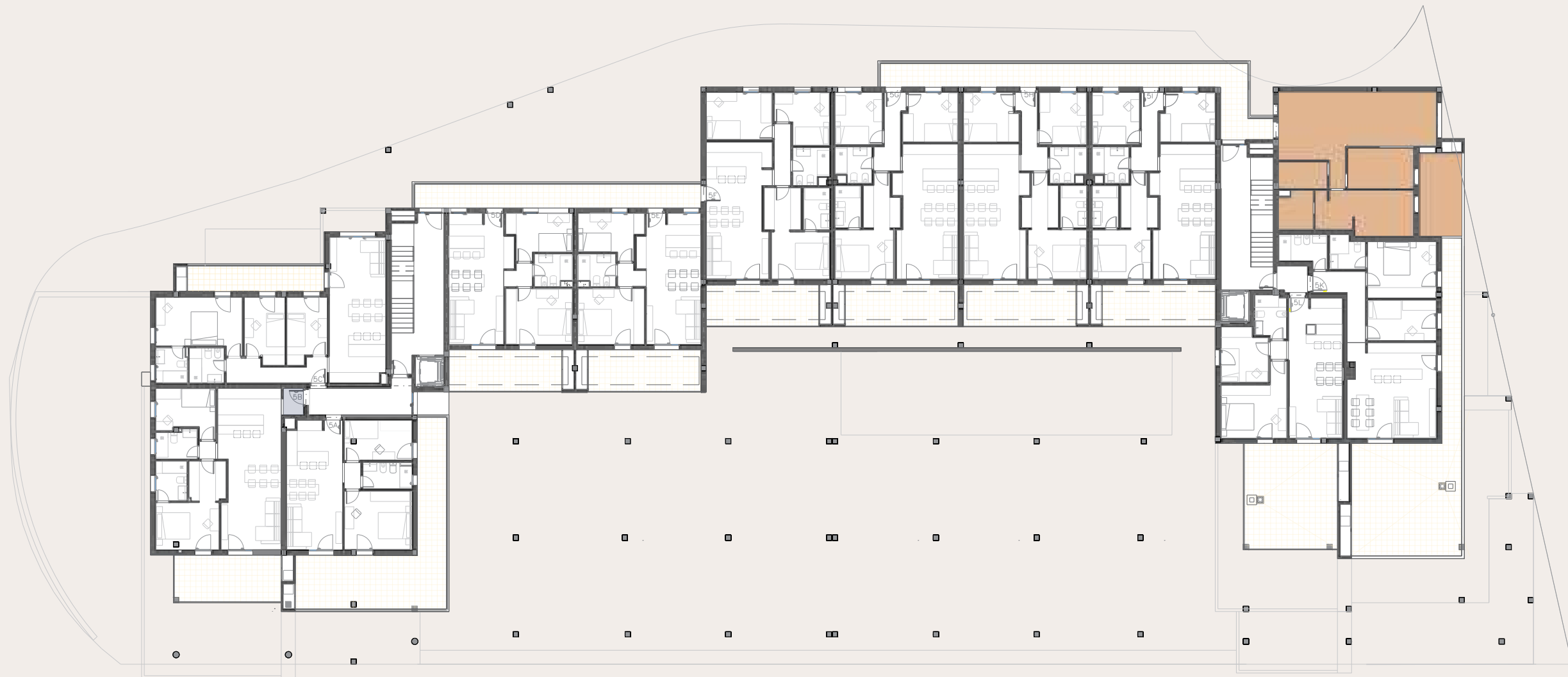
Superficie construida 58.75 m²
Superficie útil 49.98 m²

VIVIENDA 5 - F

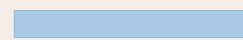


Superficie construida 82.76 m²
Superficie útil 70.64 m²

NIVEL 5-B



VIVIENDA 5 - G



Superficie construida

81.76 m²

Superficie útil

70.47 m²

VIVIENDA 5 - H



Superficie construida

81.76 m²

Superficie útil

70.47 m²

VIVIENDA 5 - I



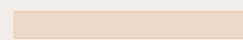
Superficie construida

81.76 m²

Superficie útil

70.47 m²

VIVIENDA 5 - J



Superficie construida

73.42 m²

Superficie útil

62.05 m²

VIVIENDA 5 - K



Superficie construida

73.92 m²

Superficie útil

60.61 m²

VIVIENDA 5 - L



Superficie construida

58.92 m²

Superficie útil

49.15 m²

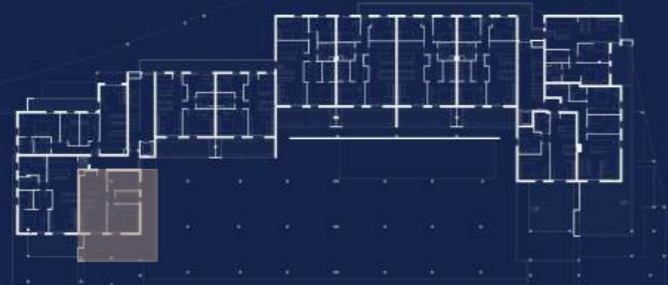
LOS PINOS

EDIFICIO

VIVIENDA 5-A

Superficie construida 59.96 m²
Superficie útil 49.74 m²

AREA	SUPERFICIE
Sala / Cocina / Comedor	22.50 m ²
Habitación Principal	12.80 m ²
Habitación 2	8.85 m ²
Baño 1	4.20 m ²
Terraza	43.00 m ²



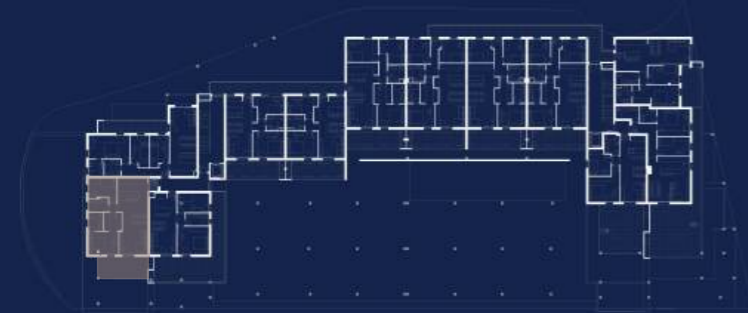
LOS PINOS

EDIFICIO

VIVIENDA 5-B

Superficie construida 65.69 m²
Superficie útil 55.34 m²

AREA	SUPERFICIE
Sala / Cocina / Comedor	28.95 m ²
Habitación Principal	14.70 m ²
Habitación 2	8.20 m ²
Baño 1	3.75 m ²
Baño 2	3.70 m ²
Terraza	17.00 m ²



LOS PINOS

EDIFICIO

VIVIENDA 5-C

Superficie construida 84.53 m²
Superficie útil 71.46 m²

AREA	SUPERFICIE
Sala / Cocina / Comedor	26.60 m ²
Habitación Principal	14.00 m ²
Habitación 2	8.50 m ²
Habitación 3	8.50 m ²
Baño 1	3.50 m ²
Baño 2	4.00 m ²
Terraza	12.00 m ²



LOS PINOS

EDIFICIO

VIVIENDA 5-D

Superficie construida 58.73 m²
Superficie útil 53.73 m²

AREA	SUPERFICIE
Sala / Cocina / Comedor	24.50 m ²
Habitación Principal	12.00 m ²
Habitación 2	8.20 m ²
Baño 1	3.50 m ²
Terraza	17.00 m ²



LOS PINOS

EDIFICIO

VIVIENDA 5-E

Superficie construida 58.75 m²
Superficie útil 49.98 m²

AREA	SUPERFICIE
Sala / Cocina / Comedor	23.50 m ²
Habitación Principal	12.00 m ²
Habitación 2	8.20 m ²
Baño 1	3.80 m ²
Terraza	16.80 m ²



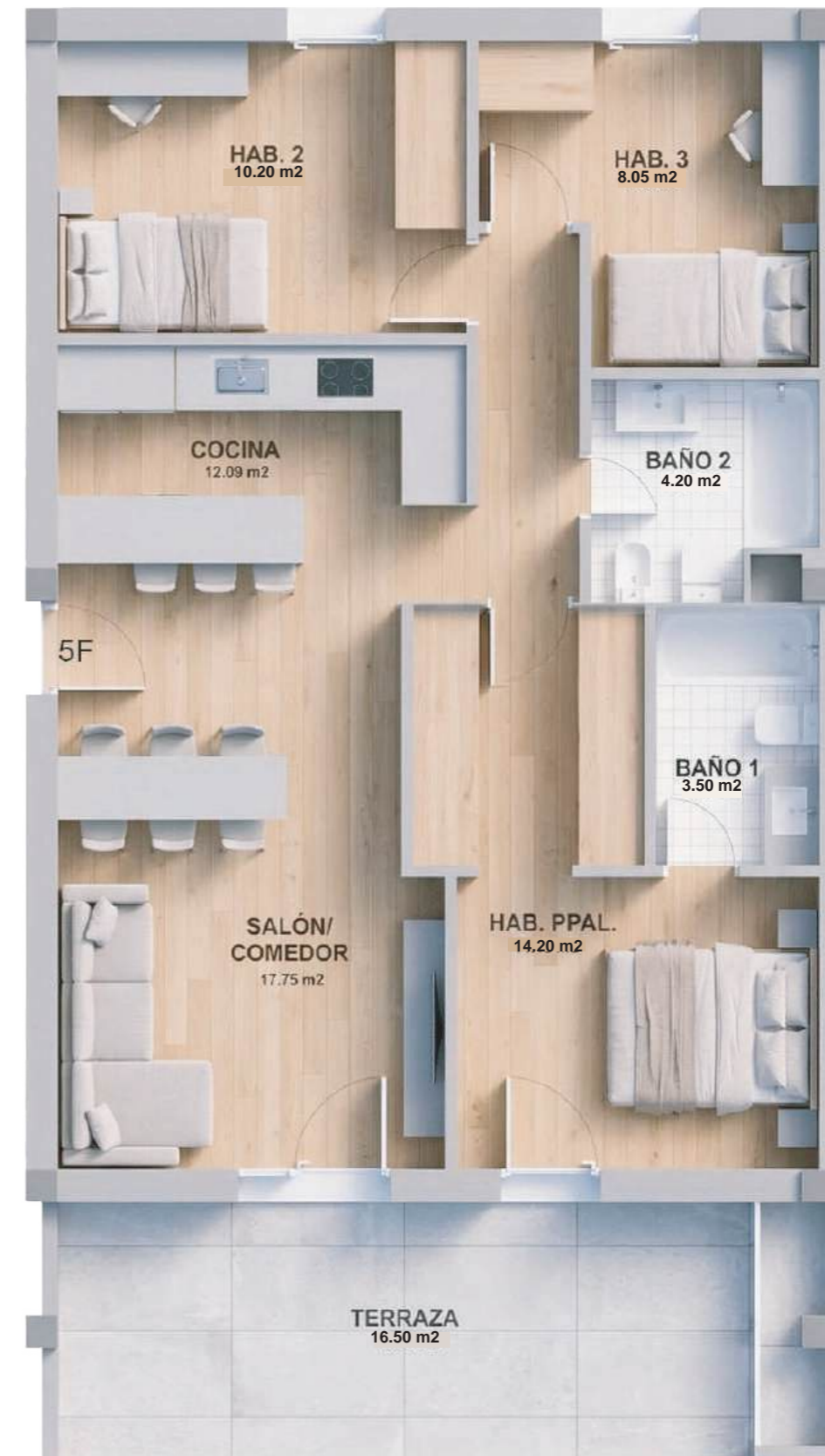
LOS PINOS

EDIFICIO

VIVIENDA 5-F

Superficie construida 82.76 m²
Superficie útil 70.64 m²

AREA	SUPERFICIE
Sala / Cocina / Comedor	28.00 m ²
Habitación Principal	14.20 m ²
Habitación 2	10.20 m ²
Habitación 3	8.05 m ²
Baño 1	3.50 m ²
Baño 2	4.20 m ²
Terraza	16.50 m ²



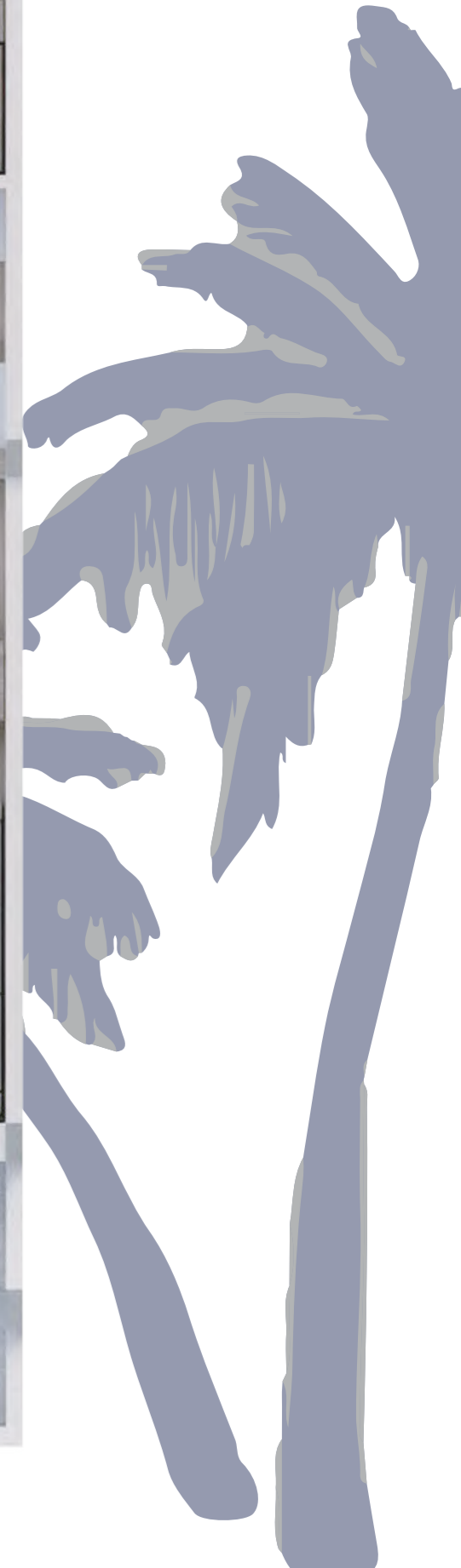
LOS PINOS

EDIFICIO

VIVIENDA 5-G

Superficie construida 81.76 m²
Superficie útil 70.47 m²

AREA	SUPERFICIE
Sala / Cocina / Comedor	25.00 m ²
Habitación Principal	14.80 m ²
Habitación 2	8.50 m ²
Habitación 3	8.30 m ²
Baño 1	3.60 m ²
Baño 2	4.00 m ²
Terraza	16.70 m ²



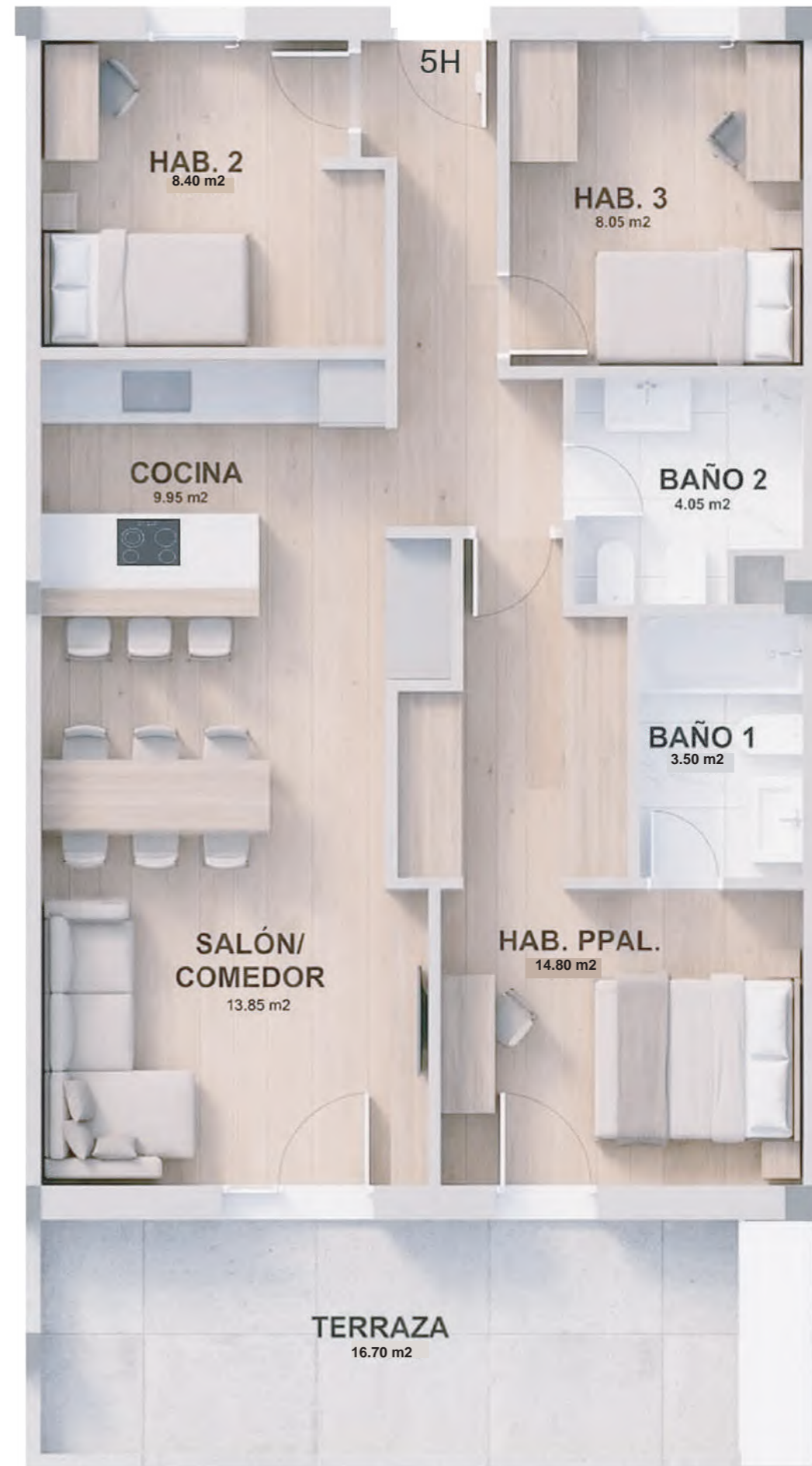
LOS PINOS

EDIFICIO

VIVIENDA 5-H

Superficie construida 81.76 m²
Superficie útil 70.47 m²

AREA	SUPERFICIE
Sala / Cocina / Comedor	25.80 m ²
Habitación Principal	14.80 m ²
Habitación 2	8.40 m ²
Habitación 3	8.05 m ²
Baño 1	3.50 m ²
Baño 2	4.00 m ²
Terraza	16.70 m ²



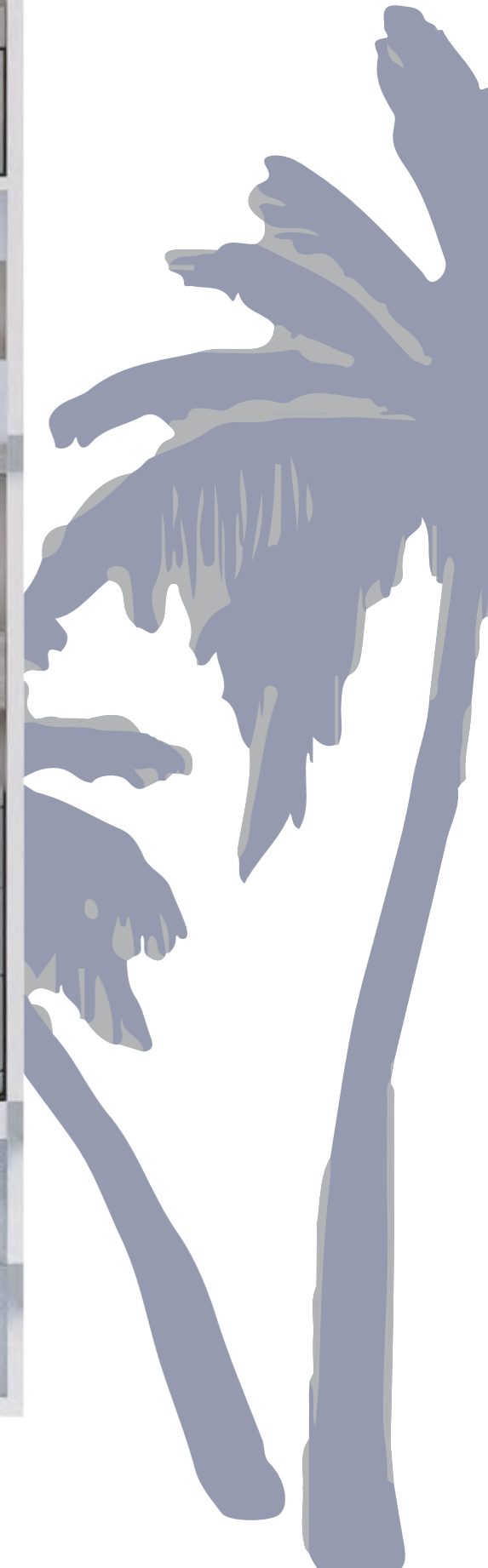
LOS PINOS

EDIFICIO

VIVIENDA 5-I

Superficie construida 81.76 m²
Superficie útil 70.47 m²

AREA	SUPERFICIE
Sala / Cocina / Comedor	24.50 m ²
Habitación Principal	14.80 m ²
Habitación 2	8.40 m ²
Habitación 3	8.00 m ²
Baño 1	3.50 m ²
Baño 2	4.00 m ²
Terraza	16.80 m ²



LOS PINOS

EDIFICIO

VIVIENDA 5-J

Superficie construida 73.42 m²
Superficie útil 62.05 m²

AREA	SUPERFICIE
Sala / Cocina / Comedor	30.20 m ²
Habitación Principal	13.40 m ²
Habitación 2	8.60 m ²
Baño 1	4.00 m ²
Baño 2	4.05 m ²
Terraza	11.50 m ²



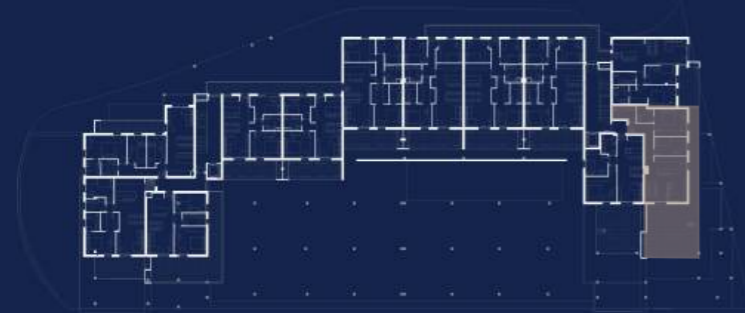
LOS PINOS

EDIFICIO

VIVIENDA 5-K

Superficie construida 73.92 m²
Superficie útil 60.61 m²

AREA	SUPERFICIE
Sala / Cocina / Comedor	24.20 m ²
Habitación Principal	12.50 m ²
Habitación 2	9.00 m ²
Baño 1	3.50 m ²
Baño 2	4.20 m ²
Terraza	53.00 m ²



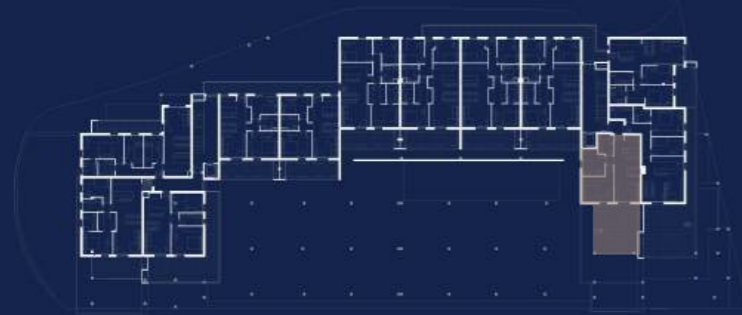
LOS PINOS

EDIFICIO

VIVIENDA 5-L

Superficie construida 58.92 m²
Superficie útil 49.15 m²

AREA	SUPERFICIE
Sala / Cocina / Comedor	22.70 m ²
Habitación Principal	12.50 m ²
Habitación 1	8.05 m ²
Baño 1	4.20 m ²
Terraza	31.60 m ²

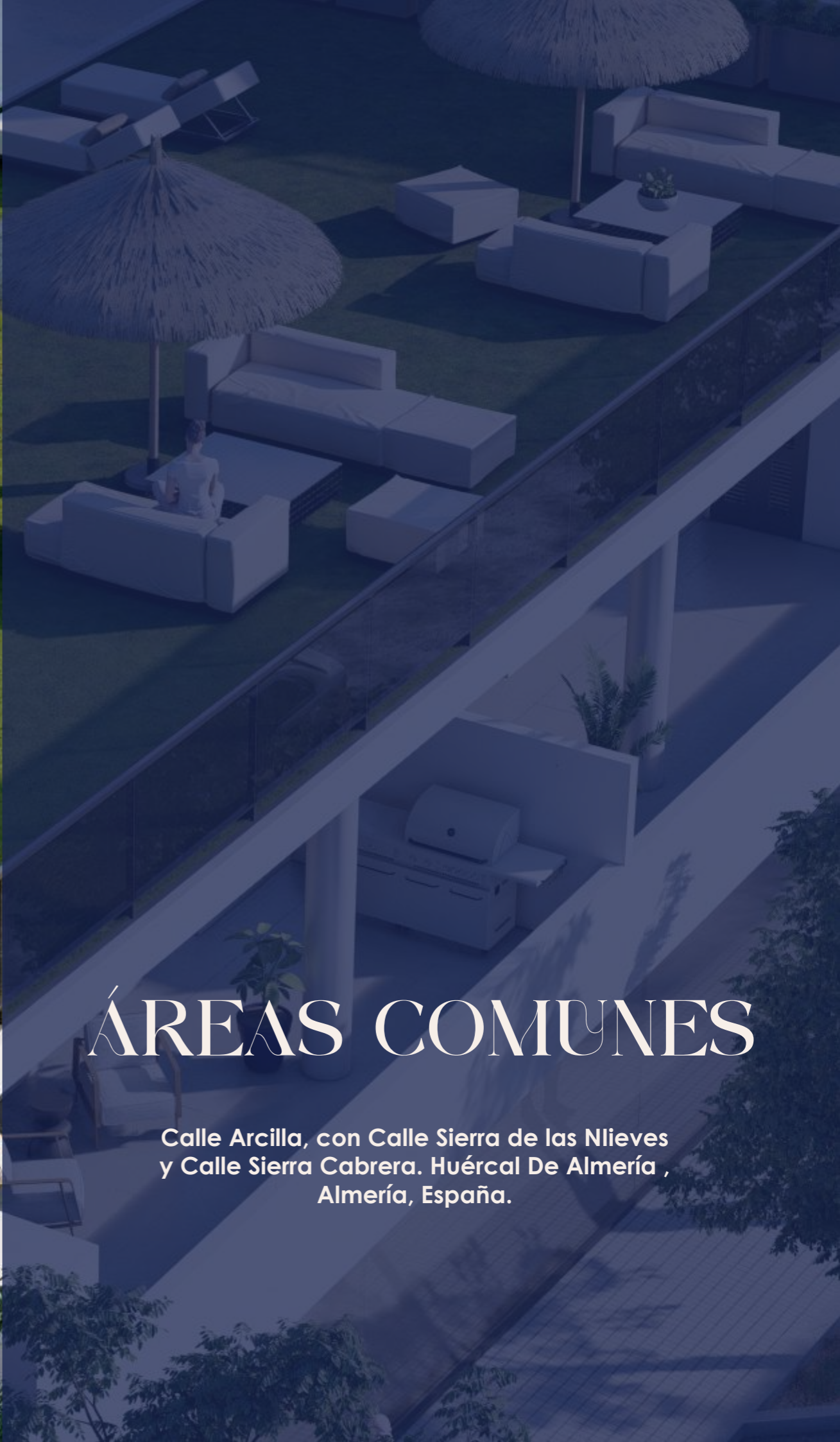






03

Áreas comunes



ÁREAS COMUNES

Calle Arcilla, con Calle Sierra de las Nieves
y Calle Sierra Cabrera. Huércal De Almería ,
Almería, España.

Tu oasis privado. áreas comunes diseñadas para el disfrute.

El conjunto residencial se define por sus exclusivas zonas comunes, concebidas como un verdadero club privado para toda la familia.

El corazón de la promoción es su amplia piscina rodeada de zonas verdes, donde el césped y las sombrillas de estilo tropical crean el ambiente perfecto para desconectar. Los espacios están equipados con mobiliario tipo lounge, ideales para el encuentro social o el descanso bajo el sol.

Además, la cuidada integración de la vegetación y las zonas de solárium ofrecen un entorno seguro, moderno y lleno de luz, garantizando que cada día se sienta como estar de vacaciones.







Vive el confort, disfruta el entorno.
**Tu nuevo hogar te
espera**







04

Contáctanos



Números telefónicos:
610 22 72 55 | 950 30 19 92

Correo Electrónico:
ventas@lospinoshuercal.com



Facebook:
<https://www.facebook.com/inalgra/>



Instagram:
@inalgra_lospinos





LOS PINOS